

KISARAZU

2025(令和7)年5月1日発行



No. 853



人気 No.1

部屋の清掃

人気 No.2



検診や買い物などの外出同行

地域でサポート 親子の笑顔



衣類の洗濯



食事の支度・片付け

ほかにもこんなサポートが

- 育児の補助
- 生活用品の買い物
- きょうだいのお世話
- など

子育てや家のこと頑張りすぎていませんか？

子ども家庭センターでは母子保健と児童福祉の専門的な知識を有する職員が、地域のさまざまな施設や機関と連携・協力しながら細かい支援を提供しています。

「初めての妊娠や出産で不安」「ミルクや離乳食ってどうすればいいの?」「ひとり親で生活に困っている」などの悩みを、子ども家庭センターにご相談ください。

また、妊娠中から2歳までのお子さんがある家庭の家事育児をサポートする【らづファミ応援隊】やお子さんの送迎や預かりなどをサポートする【ファミリー・サポート・センター(ファミサポ)】も行っています。



ファミリー・サポート・センター



子育て支援センター

詳しくは2面へ

☎ 子ども家庭センター(こども家庭支援課内) ☎ 9180 ☎ 0438(23)7249 ☎ 0438(25)1350

4月1日現在の住民基本台帳
【人口・世帯数】()は前月比

人口 136,658人(-169) 男 68,933人(-116) 女 67,725人(-53) 世帯 67,176世帯(+123)

※町名別・年齢別人口や国勢調査に基づく常住人口は、市ホームページをご覧ください。☎ 2641

「ファミリー・サポート・センター(ファミサポ)」

買い物や学校行事などの外出時の預かりや保育施設・習いごとなどへの送迎など、サポートを受けたい方と子育てをサポートしたい方が会員となり、地域で子育てを助けあうシステムです。ひとり親の方には利用費用の助成があります。

対象 市内在住・在勤で生後6カ月から小学6年生までのお子さんがいる方

利用可能時間 午前6時～午後8時

利用料 子ども1人当たり1時間700円(2人目以降は半額)

○子育てをサポートしたい方も募集中

空いた時間を使って子育てのサポートができます。活動中の万が一の事故などに備え保険に加入していますので安心です。

応募要件 市内在住の20歳以上の方で心身ともに健康で、子育ての手助けをしたい方

※男女・資格は問いませんが、基礎講習の受講が必要です。

☎ 木更津市ファミリー・サポート・センター(市民総合福祉会館 1階)

☎ 2138 ☎ 0438(22)3833 FAX 0438(23)2615



詳しくはこちら

「らづファミ応援隊」

妊娠中から2歳未満のお子さんがある家庭で、料理や洗濯などの日常の家事から、育児補助や外出代行などの家事・育児をサポートします。4月から対象が拡大し、より利用しやすくなりました。

対象 市内在住で2歳未満のお子さんを養育している家庭または妊婦

利用可能日時 月～土曜日 午前9時～午後7時

利用時間 1日1回2時間以上(合計利用上限時間40時間まで)

利用料 一般世帯 500円/時間
非課税世帯 250円/時間
生活保護世帯 0円/時間
多胎児家庭 250円/時間

※申請方法など詳しくは市ホームページをご確認ください。

☎ こども家庭支援課 ☎ 2187

☎ 0438(23)7249 FAX 0438(25)1350



詳しくはこちら

子育て支援センター

子育て支援センターは、小学校に入学前の子育て中の親子が、遊びながら交流を持てる場です。

4月14日に「岩根地区子育て支援センターあゆみ」がオープンし、5月中旬に「ゆりかもめ東清分館」がリニューアルオープンを予定しています。

子育て支援センターでは、子育ての相談や講習会、子育ての情報提供やプレママ・プレパパに向けた講習会なども開催しています。

岩根地区子育て支援センターあゆみ



ゆりかもめ東清分館



支援センター名	住所	電話番号
岩根地区子育て支援センターあゆみ	久津間1084	☎0438(41)4405
うみまち保育園子育て支援センター	中島1013-1	☎0438(97)7563
さとの保育園子育て支援センター	下烏田893	☎0438(38)4827
木更津市請西子育て支援センター	請西東7-2-1	☎0438(30)7320
ふくた保育園子育て支援センターあい♡あい	下郡1874-5	☎0438(53)5553

支援センター名	住所	電話番号
地域子育てセンターゆりかもめ寺町分館	中央1-3-21	☎0438(22)3630
地域子育てセンターゆりかもめ東清分館	日の出町100-233	☎0438(98)3137
木更津市わかば子育て支援センター	大和3-2-4	☎090(6005)5462

☎ こども家庭支援課 ☎ 2241

☎ 0438(23)7249 FAX 0438(25)1350



詳しくはこちら

庁舎整備事業の進捗状況に関する住民説明会を開催します

現在、朝日新庁舎については、令和8年4月からの開庁に向けてイオンタウン株式会社が庁舎棟の建設工事を実施しています。

駅前新庁舎については、令和10年4月からの開庁に向けて基本設計がまとまり、詳細設計に取り組んでいます。

そこで、各新庁舎の具体的な検討状況を市民の皆さんにご説明するため、住民説明会を開催します。

日時	場所
6月21日(土) 午前10時30分～	中央公民館 アクアB館3階多目的ホール (先着順。定員200人)
6月24日(火) 午後7時～	オンライン(事前申込制)

※各回1時間程度、内容は同様となります。

申込方法 中央公民館開催については申込不要。オンライン開催については、件名に「住民説明会申し込み」と入力し、6月16日(月) 午後5時までにEメールで申し込み。

☎ 庁舎整備室 ☎ 12055

☎ 0438(23)8698 FAX 0438(25)1351

✉ koukyou@city.kisarazu.lg.jp



朝日新庁舎イメージパース



駅前新庁舎イメージパース

吾妻公園文化芸術施設の基本設計を取りまとめました



イメージパース

吾妻公園への、ホール・図書館・中央公民館を複合した文化芸術施設や大屋根広場・交通公園などの整備(令和10年度供用開始予定)に向け、文化芸術施設の構造や設備内容、公園全体の施設配置などを定める基本設計を取りまとめました。

※詳しくは、市ホームページをご確認ください。

今後は、この基本設計の内容を踏まえ、さらに詳細な検討を行う実施設計に取り組んでいきます。

☎ 地域政策室 ☎ 9751 ☎ 0438(38)6890

戸籍に振り仮名が記載されます

法律の改正で、5月26日(月)から届け出により戸籍や住民票などの氏名に振り仮名が記載されます。

7月から8月頃に、本籍地の市区町村から振り仮名の通知書が届きますので、記載内容をご確認ください。

記載が正しい方は、1年後に記載されるため、届け出を行う必要はありません。

なお、記載に誤りがあれば振り仮名の届け出を行ってください。

届け出は、マイナポータルによるオンライン届出のほか、窓口や郵送で受付予定です。

※法務省のコールセンターが後日開設予定です。

☎ 市民課(記事について) ☎ 12054

☎ 0438(23)7290

FAX 0438(22)4631



法務省
ホーム
ページ



市ホーム
ページ

財政事情の公表

皆さんに納めていただいた税金などがどのように使われているか、年に2回(5月、11月)財政事情を公表しています。今回は令和6年度予算の執行状況などをお知らせします(令和7年3月31日現在)。

☎ 財政課 ☎ 3526 ☎ 0438(23)8199 ☎ 0438(25)3566

※基礎となる人口・世帯数(住民基本台帳に基づく人口および世帯数) 人口:13万6,658人 世帯数:6万7,176世帯

1. 一般会計予算額・執行状況

当初予算額は、520億200万円でしたが、補正と事業繰越により、47億7,611万4千円を加えた予算現額は、567億7,811万4千円になりました。

使用料及び手数料 10億1,224万2千円 (1.8%)

公の施設の利用および特定の人に役務を提供するために徴収するお金

繰越金 12億2,669万6千円 (2.2%)

前年度に完了できなかったために繰り越された事業費 など

諸収入 16億6,691万2千円 (2.9%)

市税延滞金や小中学校の給食費など
特定の歳入科目に含まれないお金

市債 20億3,480万円 (3.6%)

市が国や銀行から長期に借りたお金

地方消費税交付金
34億8,400万円 (6.1%)

地方消費税の一部が県から交付されるお金

地方交付税 40億5,403万7千円 (7.1%)

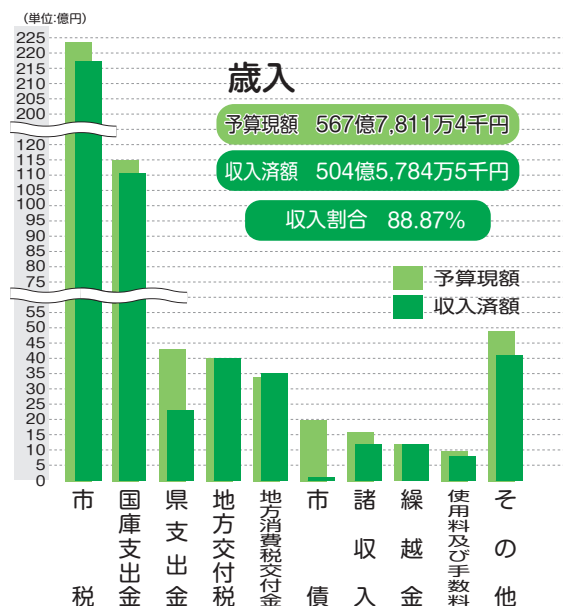
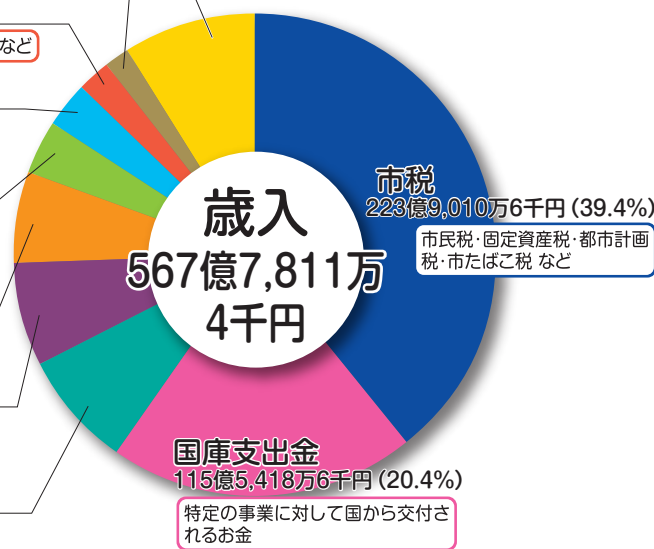
地方自治体の財源確保や地域間格差をなくす
ために財政力に応じて国から交付されるお金

県支出金 43億9,945万7千円 (7.8%)

特定の事業に対して県から交付されるお金

その他 49億5,567万8千円 (8.7%)

分担金および負担金・地方特例交付金・繰入金・寄附金 など



農林水産業費 7億6,907万4千円 (1.4%)

農林水産業の振興に必要なお金

商工費 9億8,084万8千円 (1.7%)

商工業の振興や観光事業などに必要なお金

消防費 20億1,731万5千円 (3.6%)

消防行政に必要なお金

公債費 32億8,788万7千円 (5.8%)

市債の返済に必要なお金

教育費 50億9,917万1千円 (9.0%)

教育・文化の振興などに必要なお金

衛生費 59億7,484万5千円 (10.5%)

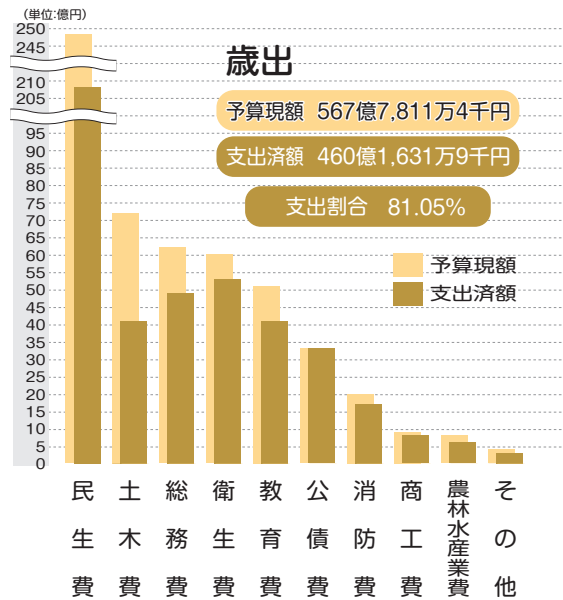
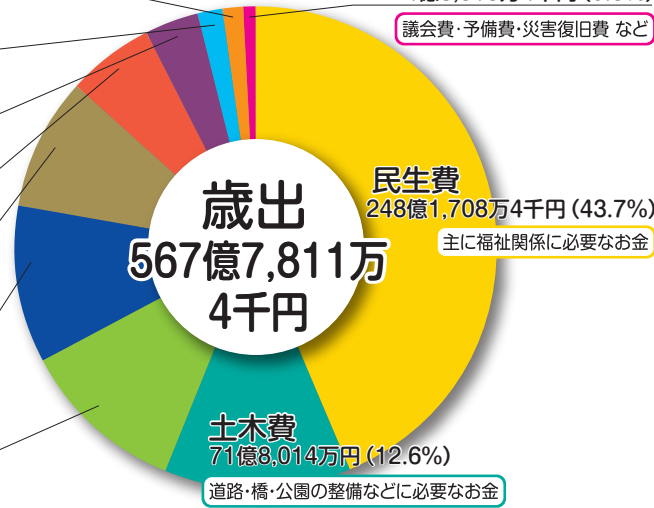
ごみ対策や保健衛生などに必要なお金

総務費 62億1,656万6千円 (10.9%)

市役所の管理事務や企画調整などに必要なお金

その他 4億3,518万4千円 (0.8%)

議会費・予備費・災害復旧費 など



2. 市税の負担状況と使われる予算額

項目	市民1人当たり	1世帯当たり
歳入	7万2,892円	14万8,285円
市民税	6万7,236円	13万6,781円
固定資産税	1万1,070円	2万2,520円
都市計画税	9,061円	1万8,434円
市たばこ税	3,304円	6,722円
軽自動車税	277円	563円
入湯税	16万3,840円	33万3,305円
計		

市税豆知識

都市計画税と入湯税は、使用目的が特別に定められている税金です。

- 都市計画税
街路・下水道・市街地開発などの都市計画事業に使われます。
- 入湯税
環境衛生施設・消防施設の整備や観光の振興に使われます。

歳出

項目	市民1人当たり	1世帯当たり
民生費	18万1,600円	36万9,434円
土木費	5万2,541円	10万6,886円
総務費	4万5,490円	9万2,541円
衛生費	4万3,721円	8万8,943円
教育費	3万7,313円	7万5,908円
公債費	2万4,059円	4万8,944円
消防費	1万4,762円	3万30円
商工費	7,177円	1万4,601円
農林水産業費	5,628円	1万1,449円
その他	3,185円	6,478円
計	41万5,476円	84万5,214円

3. 特別会計および公営企業会計予算額・執行状況

特別会計 特別会計は、特定の事業を行う場合や特定の歳入を特定の歳出に充てる場合に、一般会計とは別に経理する必要がある会計です。

会計名	区分	予算現額	収支済額	収支割合
国民健康保険特別会計	歳入	118億7,234万1千円	108億270万9千円	91.0%
	歳出		110億4,075万6千円	93.0%
後期高齢者医療特別会計	歳入	20億5,950万1千円	20億329万4千円	97.3%
	歳出		17億6,457万円	85.7%
介護保険特別会計	歳入	115億655万6千円	93億1,364万円	80.9%
	歳出		100億7,081万9千円	87.5%
公設地方卸売市場特別会計	歳入	1億1,998万4千円	5,575万円	46.5%
	歳出		8,951万7千円	74.6%

※特別会計の収支不足額は、一般会計から一時的に資金を充てています。

公営企業会計

会計名	区分	予算現額	収支済額	収支割合	
下水道事業会計	収益的収入	43億9,915万3千円	10億385万円	22.8%	
	収益的支出		40億1,044万5千円	25.1%	
	資本的収入		12億7,437万1千円	8億7,482万1千円	68.6%
	資本的支出		25億6,116万円	20億5,763万円	80.3%

※公営企業会計の収支不足額は、内部留保資金で補てんします。

4. 市有財産の状況

積立金	117億2,044万6千円	土地	2,909,554㎡
建物	384,408㎡	車両	202台

5. 市債の状況

一般会計

借入現在高	261億8,424万6千円
(市民1人当たり)	19万1,604円
(1世帯当たり)	38万9,786円
臨時財政対策債	160億175万4千円
教育債	40億6,055万7千円
土木債	27億2,866万円
衛生債	13億9,865万7千円
総務債	6億3,477万9千円
消防債	5億5,640万5千円
民生債	3億6,498万7千円
災害復旧債	2億891万5千円
その他	2億2,953万2千円

公営企業会計

借入現在高	182億5,977万8千円
(市民1人当たり)	13万3,617円
(1世帯当たり)	27万1,820円
下水道事業債	182億5,977万8千円

道路や学校の建設など、一度に多額の出費を伴い、長期間にわたり活用される事業の資金については、国や銀行などから資金を借りることで財政負担を平準化し、世代間の住民負担を公平にしています。

祝日・振替休日は クリーンセンターでごみの 受け入れを行いません

5/3 **5/5** **5/6**
土 憲法記念日 月 こどもの日 火 振替休日

5月3日・5日・6日は祝日・振替休日のため、クリーンセンターの業務およびごみの受け入れは行いません。また、土曜日のごみの持ち込みは、金曜日正午(金曜日が祝日の場合は、直前の平日正午)までの事前予約制です。

衣類はビニール袋 紙類はひもで束ねて 出してください



衣類は、70ℓ以内の透明か半透明のビニール袋に入れて、袋の口を結んで出してください。※雨の日には出さないでください。
紙類は、品目ごとにひもで束ねて出してください。

生ごみ肥料化容器等の購入に 対する助成金

本市ではごみの減量を促進するため、生ごみ肥料化容器等を購入・設置した方に対し、費用の一部を助成しています。

交付要件

- ・本市が指定した販売店で購入したものであること。
- ※インターネットなど販売指定店以外で購入したものは助成対象となりません。
- ・購入後1年以内の申請であること。
- ・市内に住所があり、居住している個人で、市税の滞納がないこと。
- ※助成金額や申込方法など詳しくは市ホームページをご確認ください。

まだまだ使用できる！粗大ごみのリユース品を提供します

使用済み製品の再使用を推進し、ごみの減量化や再資源化を図るために、粗大ごみの中で修理などを必要としない再使用可能な家具を、希望する市民の皆さんへ無料で提供します。ぜひ、リユース品をご利用ください。

提供日時 5月17日(土) (毎月第3土曜日) 午前9時～10時30分

※提供するリユース品がなくなり次第終了します。

場所 クリーンセンター(潮浜3-1)

対象 市内在住の方(転売などの営利を目的とせず、自ら使用する方)

提供方法 リユース品をご確認のうえ、提供場所で申し込みください。なお、リユース品は市ホームページに掲載しています。

※1世帯当たり1品まで提供(運搬手段などは自己負担で確保してください)。

※午前8時40分までに来場された方は、抽選により入場の順番を決めます。

午前8時40分より後に来場された方は、来場順にお並びいただきます。

※詳しくは、市ホームページをご確認ください。



再使用可能な家具を
希望する市民の皆さんへ
無料で提供



写真はイメージです。

④ 資源循環推進課 ☎ 884・11835・4504・10213 ☎ 0438(36)1133 FAX 0438(36)5374

【申請受付中】家庭の省エネを応援！ 補助金を活用して省エネ設備などを導入しませんか？

対象 本市で住民登録を完了または予定している方で、お住まいの住宅に対象設備などを導入する予定の市民 など

対象設備と補助金額

○家庭用燃料電池システム(エネファーム)

補助金額：上限10万円

○定置用リチウムイオン蓄電システム

※住宅用太陽光発電設備の併設必須

補助金額：上限7万円

○窓の断熱改修 ※既存住宅に限る

補助金額：補助対象経費×1/4(上限8万円)

○電気自動車・プラグインハイブリッド自動車

※住宅用太陽光発電設備の併設必須

①V2H充電設備を併設する場合

補助金額：上限15万円

②住宅用太陽光発電設備のみを併設する場合

補助金額：上限10万円

○V2H充電設備 ※住宅用太陽光発電設備の併設および電気自動車またはプラグインハイブリッド自動車の導入が必須

補助金額：補助対象経費×1/10(上限25万円)

○集合住宅用充電設備

①住民のみ利用可能な場合

補助金額：補助対象経費×1/3(上限50万円)

②住民以外も利用可能な場合

補助金額：補助対象経費×2/3(上限100万円)

申込方法 申請書類一式を窓口へ持参。

申込書配布場所 環境政策課および

市ホームページからダウンロード可

④ 環境政策課(クリーンセンター2階)

☎ 9622 ☎ 0438(36)1442 FAX 0438(30)7322



詳しくは
こちら

ゴミゼロ運動にご協力をお願いします

市内一斉ゴミゼロ運動

は、5月25日(日)に実施

します。天候不順により

延期する場合は、6月1

日(日)に実施します。

地区により実施日を更

える場合がありますの

で、清掃方法と併せて各

地区の回覧文書でご確

認ください。

なお、清掃時に使用する

ボランティア清掃袋は、

市政協力員を通じて配

布しています。自治会に

加入していない方につ

いては、生活環境課(ク

リーンセンター内)また

は市民活動支援課(朝日

庁舎)で配布しています。

④ 生活環境課

☎ 0438(36)1432 FAX 0438(30)7322



特定外来生物「オオキンケイギク」の駆除に ご協力をお願いします

オオキンケイギクは特定外来生物に指定されている植物です。繁殖力が強いので、開花時期である5月から7月の間に発見した場合は種を落とさないように根から引き抜き、袋の中で枯らしてから可燃ごみで出してください。

※詳しくは環境省ホームページまたは市ホームページをご確認ください。

④ 環境政策課 ☎ 2064

☎ 0438(36)1443 FAX 0438(30)7322



軽度・中等度難聴児補聴器購入費助成事業の 交付対象要件を見直しました

身体障害者手帳の交付対象とならない軽度・中等度難聴児の言語・社会性の発達を支援するため、補聴器購入費の一部を助成しており、令和7年4月1日から所得制限を撤廃し、次の要件をすべて満たす方が対象となりました。

・市内に住所を有する18歳未満の方

・両耳の聴力レベルが、原則^{デシベル}30dB以上70dB未満で、身体障害者手帳の交付対象とならない方

・補聴器の装用が必要と医師に判断された方

※詳しくは、市ホームページをご確認ください。

④ こども発達支援課「きらっと」 ☎ 9696

☎ 0438(23)7244 ✉ kiratto@city.kisarazu.lg.jp

詳しくは
こちら



ひとり親家庭等 応援臨時特別給付金

令和7年3月分の児童扶養手当を受給している世帯に対し、1世帯当たり3万円を支給します(申請不要)。

6月中旬から、児童扶養手当支給口座へ順次振り込み予定です。

※詳しくはお問い合わせください。

☎ **こども政策課** 12106

☎ 0438(23)7243 FAX 0438(25)1350

木更津市空家除却工事補助金

本市では生活環境の保全を図るため、市内に所在する倒壊のおそれなど、著しく危険な状態にある空家を除却する方に、除却工事費の一部(最大50万円)を補助します。

申請期間 5月7日(水)～12月26日(金)

(予算の上限に達した時点で、受付を終了します。)

※補助対象の要件をすべて満たすことが必要です。

※詳しくは市ホームページをご確認ください。

☎ **住宅課** 4433

☎ 0438(23)8599 FAX 0438(22)4736

木更津市情報公開 総合推進審議会委員

本市の情報公開の総合推進に関して、市長の諮問に応じ、調査・審議を行います。

対象 市内在住・在勤・在学で18歳以上の方
(令和7年7月1日現在)

定員 2人 任期 令和7年7月1日から2年間

申込方法 履歴書と「木更津市の情報公開制度の在り方」をテーマとする作文(400字詰め原稿用紙3枚程度)を、5月30日(金)までに郵送(当日消印有効)または持参で申し込み。

☎ 〒292-8501 富士見1-2-1 駅前庁舎

総務課 3778

☎ 0438(23)7097 FAX 0438(25)1351

赤十字から活動資金 募集のお願い

誰かを支える手のひらは
あたたかい



赤十字活動資金への ご協力をお願いします

日本赤十字社 千葉県支部
Japanese Red Cross Society

日本赤十字社は、皆さんからの活動資金(寄付金)で支えられています。ことしもお協力をお願いします。

☎ **日本赤十字社千葉県支部木更津市地区**

(福祉相談課内)

☎ 0438(23)6717 FAX 0438(25)1213

口座振替新規申し込みキャンペーン

キャンペーン期間中に、新規に市税の口座振替の申し込みをされた方の中から抽選で10人に「大阪・関西万博の入場チケット(2枚セット)」をプレゼントします。この機会に口座振替を利用してみませんか。

期間 4月28日(月)～6月30日(月)

対象税目 市県民税・森林環境税(普通徴収)、固定資産税・都市計画税、国民健康保険税(普通徴収)、軽自動車税(種別割)

対象にならない場合

- ・キャンペーン期間外に申し込みした場合
- ・すでに口座振替を利用している市税を重複して申し込んだ場合
- ・キャンペーン期間中に口座振替を解約して、再び申し込んだ場合
- ・対象の市税に滞納がある場合

必要なもの 通帳・印鑑(通帳印)・納税通知書・キャッシュカード・マイナンバーカードなどの本人確認書類

申込方法 本市指定の金融機関、収税対策室・保険年金課窓口(朝日庁舎)で申し込み。
※本市指定の金融機関や当選発表など、詳しくは市ホームページをご確認ください。

☎ **収税対策室** 12128

☎ 0438(23)8713 FAX 0438(25)3566

軽自動車税(種別割)の納税通知書を発送します

納期限

6月2日(月)

発送予定日 5月7日(水)

発送後1週間ほど経っても届かない場合はお問い合わせください。

※登録年数などにより、今年度から税額が変わる車両があります。詳しくは、納税通知書に同封のパンフレットや市ホームページをご確認ください。

※口座振替利用者には、車検用の納税証明書を6月中旬に送付します。それまでに納税証明書が必要なときは、軽自動車税が振替されたことが確認できる通帳などを持参して、市民課(朝日庁舎)で申請してください。※スマートフォンアプリや地方税お支払サイトによる納税は納税証明書が発行されないため、必要ときは市民課(朝日庁舎)・出張所・連絡所で申請してください。なお、納税確認ができるまでの間は証明書の発行ができません(納税から1週間程度)。

○軽自動車税(種別割)の減免

対象車両

- ①身体障がい者などが所有する車両(1人につき1台の車両に限る)
- ②構造が身体障がい者などの利用のための車両
- ③公益のために法人が直接専用する車両

申請期間

納税通知書が届いた日から6月2日(月)まで

※申請方法など詳しくは市ホームページをご確認ください。

注意事項

- 減免には、障がい区分・等級などの条件があります。
- 申請前に納税してしまうと、減免申請ができなくなります。
- 前年度に減免を受けている方も、改めて申請が必要になる場合があります。納税通知書に減免の通知が同封されているか、必ずご確認ください。

☎ **市民税課(朝日庁舎)** 2071・2072

☎ 0438(23)8576 FAX 0438(25)3566

情報公開・個人情報保護・会議公開制度および 不服申立て施行・運用・処理状況の公表

令和6年度の情報公開・個人情報保護制度の施行状況、会議公開制度の運用状況および不服申立ての処理状況を公表します。

○情報公開・個人情報保護制度

制度	請求件数	決定			
		開示	部分開示	不開示	不存在など
情報公開	63	34	26	1	1
個人情報保護	9	2	5	2	-

※情報公開の請求のうち、1件が未決定です。

○会議公開制度

制度	事前公表	開催	公開・非公開の別			傍聴人
			全部公開	一部非公開	非公開	
会議公開制度	237	237	72	6	159	65

○不服申立て

制度	請求件数	裁決			取下げ
		認容	却下	棄却	
不服申立て	2	0	2	2	0

※裁決については令和5年度に請求があった4件です。

☎ **総務課** 3763 ☎ 0438(23)7097 FAX 0438(25)1351

民生委員・児童委員をご存じですか？

民生委員・児童委員とは、厚生労働大臣から委嘱された地域における相談・支援のボランティアです。非常勤特別職の地方公務員であり生活上のさまざまな心配ごとの相談に応じ、必要な支援が受けられるよう地域の専門機関に「つなぐ」役割を担っています。

地域を見守り、地域住民の立場になって相談に応じる、「地域の身近な相談相手」として活動します。

～地域の方からのご相談を受け付けています～

- ・高齢者のこと ・子どものこと
- ・ご近所のこと ・障がいのこと など

※守秘義務があり、秘密はかならず守ります。

民生委員・児童委員を必要としている地区があります。ボランティアに興味がある、地域やだれかの役に立ちたいなど、民生委員・児童委員の活動に興味のある方は福祉相談課にお問い合わせください。

経験者の声

- ・日々充実している、やりがいを感じる
- ・感謝されることがうれしい
- ・地域のことや福祉に詳しくなれた
- ・友達や知り合いが増えた

☎ **福祉相談課** 1666・10457

☎ 0438(23)6717 FAX 0438(25)1213

旬の地元産農林水産物を食べよう!

「アスパラガス」

アスパラガスには、カロテンやビタミンC・E・B群が多く含まれており、疲労回復やスタミナ増強に効果のあるアミノ酸の一種、アスパラギン酸も多く含まれています。また穂先に含まれるルチンには、毛細血管を丈夫にする働きがあり、間接的に血圧を下げる効果があるとされています。



アスパラガスのフリッター

- ◆材料(2人分) (調理時間:10分)
- アスパラガス 3本
 - 薄力粉 大さじ1と1/2
 - マヨネーズ 大さじ1
 - 塩 少々
 - 水 大さじ1
 - 揚げ油 適量

問 農林水産課(食育について) ☎ 12101 ☎ 0438(23)8445 FAX 0438(23)0075
 問 こども保育課(レシピについて) ☎ 0438(23)7245 FAX 0438(25)1350

◆作り方

- ①ボウルにマヨネーズを入れ、水を少しずつ加え混ぜる。よく混ぜたら薄力粉・塩を加え、さらに混ぜる。
- ②アスパラガスはよく洗い、根本部分の皮はピーラーで削り、4cm程度の長さに切る。
- ③鍋に油を入れ、180℃に熱し、②に①をまぶして揚げる。
- ④衣がきつね色になったらできあがり。

ポイント

少ない油で揚げ焼きにしたり、衣にカレー粉や粉チーズを加えたりするアレンジもおすすです。



木更津市スポーツ・レクリエーション大会

① ルールが簡単、一度プレーすればすぐ覚えられる
グラウンド・ゴルフ(個人の部)

日時 5月17日(土)午前8時30分～
 ※雨天の場合は、24日(土)に順延
 場所 O-ENCE SPORTS FIELD
 陸上競技場(江川959-1)

対象 市内在住・在勤・在学で小学生以上の方

参加費 ①・②ともに無料

申込方法 スポーツ振興課・市営体育施設で配布している申込用紙(市ホームページからダウンロード可)に必要な事項を記入のうえ、Eメール・ファクスまたは持参(土・日曜日、祝日を除く)で申し込み。

申込期限 ①5月7日(水)まで ②5月16日(金)まで

☎ スポーツ振興課(朝日庁舎) ☎ 12139・12140

☎ 0438(23)5319 FAX 0438(25)3991 ✉ taiiku@city.kisarazu.lg.jp

② 年齢、性別、障がい者、すべての方が一緒に競い合えるスポーツ
ボッチャ

日時 6月1日(日)午前9時～
 場所 市民体育館(貝淵2-13-40)
 対象 市内在住・在勤・在学で3~6人で構成されたチーム

ちば障害者等用 駐車区画利用証制度

パーキング・パーミット制度を ご利用ください

公共施設や商業施設などに設置されている障害者等用駐車区画の利用を必要とする方に、利用者証を交付しています。

対象 日常生活の中で、障がいなどを理由に歩行が困難であると認められる方(障がい者・介護認定を受けた高齢者・難病患者・妊産婦・けが人)

※申請区分によって交付の基準が異なります。詳しくはお問い合わせください。

申請方法 申請書および障害者手帳など確認書類を郵送または窓口へ持参(郵送の場合は写しの添付)。

☎ ☎ 〒292-8501 朝日3-10-19 朝日庁舎

障がい福祉課 ☎ 1563

☎ 0438(23)8513 FAX 0438(25)1213

☎ ☎ 〒260-8667 千葉市中央区市場町1-1

千葉県健康福祉指導課(郵送のみ) ☎ 043(223)3924

高齢者の食と運動の元気アップ教室

腰の痛みなどの悩みはありませんか?

腰痛などを予防し、元気で生き生きと生活していくために、管理栄養士と健康運動指導士が、高齢者の健康を「食」と「運動」の両面からサポートします。

コース	日程	場所	住所
第1コース	6月 3日(火)・10日(火)	清見台公民館	清見台南5-1-29
第2コース	6月19日(木)・25日(水)	八幡台公民館	八幡台4-2-1
第3コース	7月 1日(火)・ 8日(火)	金田地域交流センター	金田東6-11-1
第4コース	7月16日(水)・23日(水)	桜井公民館	桜井新町4-2
第5コース	8月 5日(火)・12日(火)	鎌足公民館	矢那899-1
第6コース	9月 9日(火)・16日(火)	東清公民館	笹子469-1
第7コース	10月 8日(水)・15日(水)	岩根西公民館	江川934-1
第8コース	10月21日(火)・28日(火)	富来田公民館	真里谷110

※各コース内容は共通で全2回

時間 午前10時～11時30分(受付 午前9時30分～)

内容 管理栄養士による栄養指導、電子レンジなどを使った調理実習・試食、健康運動指導士によるフレイル予防の講義、腰痛予防のために自宅でできる運動の紹介・実践

対象 原則2回とも参加できる市内在住でおおむね65歳以上の方

※要介護認定を受けている方や医師から運動を制限されている方はご遠慮ください。

定員 各コース15人程度(先着順。参加費無料)

持ち物 筆記用具・エプロン・三角巾・マスク(調理実習用)・飲み物・動きやすい服装

申込方法 5月27日(火)までに希望コース・住所・氏名・年齢・電話番号を電話・ファクスまたはEメールで申し込み。

※状況により内容などが変更になる場合があります。

※定員に満たない場合は、申込締切後でも参加申込可能ですので、お問い合わせください。

☎ 高齢者福祉課 ☎ 1360

☎ 0438(23)2630 FAX 0438(25)1213 ✉ kourei@city.kisarazu.lg.jp

認知症サポーター ステップアップ講座

認知症サポーター養成講座修了者を
 対象に、認知症についてさらに
 深く学びます。

日程・場所

① 5月28日(水) 市民総合福祉会館 講習室
 (潮見2-9)

② 6月18日(水) 市民総合福祉会館 講習室

③ 7~8月 市内の認知症カフェで実習

④ 8月27日(水) 市民総合福祉会館 講習室

⑤ 10月15日(水) 市民総合福祉会館 講習室

※いずれも午前10時～正午(③を除く。全5回)

定員 20人程度(先着順)

参加費 無料

申込方法 住所・氏名・電話番号を電話・ファクスまたはEメールで申し込み。

申込期限 5月23日(金)まで

☎ 高齢者福祉課 ☎ 11987

☎ 0438(23)2630 FAX 0438(25)1213

✉ kourei@city.kisarazu.lg.jp

陸上自衛隊東部方面音楽隊コンサート

入場料無料 全席自由席

陸上自衛隊東部方面音楽隊による吹奏楽演奏をお楽しみください。



前回公演の様子

日時 7月5日(土)
午後1時30分～3時30分(開場 午後1時～)

場所 かずさアカデミアホール(かずさ鎌足2-3-9)

申込方法 市ホームページのLoGoフォームまたは郵便往復はがき(私製を除く)に必要な事項を記入のうえ、6月10日(火)までに申し込み(当日消印有効。応募多数の場合は抽選)。
※1人1口(4人分)まで申し込み可。
※記入の不備、代表者を入れ替えての応募は無効。
※抽選は1口ごと(グループ単位)に行います。実際に観覧を希望する人数でご応募ください。
抽選結果発送予定日 6月16日(月)

④ 文化課 HP 769
☎ 0438(23)5309 FAX 0438(25)3991

<記入例> (はがき見開き図)

郵便番号	住所	<返信はがきの裏面> ①郵便番号 ②住所 ③代表者氏名 ④電話番号 ⑤申し込み人数 (4人まで。車椅子を利用する場合は利用人数も併記)
返信	代表者氏名	

292-8501	木更津市 朝日3丁目10番19号 木更津市役所朝日庁舎 文化課 木更津芸術振興係	<返信はがきの裏面> 何も記入しないでください。
返信		



申し込みはこちら

みち案内人体験ツアー

一緒に活動してくれるボランティアを募集中!



木更津みち案内人協会とは、市内の観光案内と本市の歴史や文化、伝統などを後世に伝えるボランティア団体です。

現在一緒に活動してくれる方を募集しており、私たちの活動に興味をもっていただくための体験ツアーを実施します。

市内の神社、寺院などの観光を気軽に楽しみませんか。

みち案内人協会に入会した際には、お揃いのオリジナルユニフォームを着て楽しく活動しましょう。

日時 ①6月11日(水)午前10時～正午 ②6月14日(土)午前10時～正午

集合場所 木更津駅西口(みなと口) きぬ太くん前

定員 10人程度(参加費無料)

持ち物 動きやすい服装・飲み物

申込期限 ①6月4日(水)まで ②6月7日(土)まで

申込方法 氏名・住所・電話番号を電話で申し込み。

④ 木更津みち案内人協会 HP 2561 ☎ 0438(97)5907 FAX 0438(97)5907



2025木更津トライアスロン大会 エントリー受付中! 6/29(日)開催



©Kenta Onoguchi/Lumina

陸上自衛隊木更津駐屯地の滑走路を駆け抜ける爽快感たっぷりのコースは、木更津でしか味わうことができません! 家族や友人との同伴ゴールも魅力のひとつです。ぜひ一緒に楽しみましょう!

申込方法 5月26日(月)までに

大会公式ホームページから申し込み。

④ 木更津トライアスロン大会実行委員会事務局

(セロトーレ(株)内) ☎ 03(6805)2895

詳しくはこちら



きさトラ 検索

図書館だより

■開館時間 火～金曜日：午前9時～午後7時
土・日曜日・祝日：午前9時～午後5時

■5月の休館日
7日(水)・12日(月)・19日(月)・26日(月)・30日(金)

■5月のおはなし会(参加費無料。予約不要)

●赤ちゃんといっしょのおはなし会

期日	時間	対象
1日(木) 15日(木) 29日(木)	①午前10時30分 ②午前11時	0～2歳児

●おはなし会(3～6歳・小学生)

期日	時間	対象
毎週 木曜日	午後3時30分 午後3時50分	3～6歳児 小学生



■電子図書サービスを行っています HP 3968

電子図書は24時間いつでも自宅の本が読めるサービスです。

利用するには、専用パスワードの交付を受けてください。

詳しくはこちら



④ 〒292-0804 文京2-6-51

図書館 ☎ 0438(22)3190 FAX 0438(22)7509

図書館スタッフの気になる本

『逃亡するガール』

山内 マリコ 著
U-NEXT

スタバで勉強していた女子高生の美羽は、盗撮されているところを初対面の女子高生の比奈に助けられます。このことをきっかけに2人は仲良くなり、富山駅周辺を開拓しながら放課後を楽し

く過ごしていました。それぞれが事情を抱える中、自分たちの居場所を探しますが、どこに行っても居場所を追われてしまいます。

『逃亡するガール』のタイトルの意味、そして自分と世界がどのように繋がっているのか考えさせられる、中高生にもおすすめの1冊です。



令和7年度キャンプ場まつり



キャンプ場に飲食などの屋台出店や各種体験コーナーを設置します。ぜひご来場ください。なおご来場には事前申込が必要です。

日時 6月7日(土)午前10時～午後2時

場所 少年自然の家キャンプ場(真里谷5343-8)

申込方法 市ホームページのLoGoフォームから申し込み。

※詳しくは、市ホームページをご確認ください。

④ 生涯学習課 HP 12020

☎ 0438(23)5278 FAX 0438(25)3991

詳しくはこちら



対象 どなたでも
受講料 無料
持ち物 動きやすい服装・タオル・飲み物
※なぎなたはお貸しします。
申込方法 5月7日(水)までに電話で申し込み。
☎木更津市なぎなた連盟
高瀬 ☎0438(98)8759
松本 ☎0438(36)6479

木更津こども将棋体験教室
4月6日～令和8年3月29日までの毎週日曜日約50回にわたり、木更津こども将棋教室を開講しています。初めて将棋を始めた方から有段者まで、将棋を楽しみたい方はどなたでも参加できます。
入門クラス・初級クラス・A～Cクラスに分かれて行います。
場所 金田地域交流センター「きさてらす」(金田東6-11-1)
受講料 年間登録料12,000円と入会金1,000円。
※大人は年間4,000円と初年度だけ入会金1,000円。
※申込方法など詳しくはお問い合わせください。
☎NPO法人将棋普及協会ちば
☎080(6687)5192
✉kisaradu.shogi@gmail.com

募集
令和7年国勢調査の調査員



国勢調査は、5年に1度、日本に住むすべての方と世帯が対象となる最も重要な統計調査です。
調査員として、調査業務に理解と誠意を持って携わっていただける方を広く募集しています。
なお、調査員の身分は、総務大臣に任命される非常勤の国家公務員です。また業務期間はおおむね8月下旬頃から10月下旬頃を予定しています(報酬あり)。
申込方法 市ホームページのLoGoフォームまたは窓口に持参・郵送で申し込み。
☎〒292-8501 富士見1-2-1 駅前庁舎 企画課 ☎2731
☎0438(23)7428 FAX0438(23)9338

木更津市国際交流協会(KIFA) 国際交流ボランティア
KIFAでは、日本語での意思疎通が難しい外国人の通訳や翻訳、市内の国際交流事業をサポートするボランティアを募集しています。
登録をご希望の方はお気軽にお問い合わせください。
ボランティアの種類
①語学ボランティア
国際交流行事やイベントなどでサポートを必要とする外国人に通訳・翻訳を行う。
②ホストファミリーボランティア
海外からのゲストを自宅に招き、日本の日常生活を通して交流を図る。
登録方法 KIFAホームページの専用フォームまたは登録申込書を窓口に提出。
☎木更津市国際交流協会事務局(地域共生推進課内) ☎2017
☎0438(38)6736
✉kifa@nifty.com

イベント・催し
THEカルテットの昭和歌謡コンサート

あの時、街角に流れていたあの曲、あの日、友と一緒に歌ったあのメロディー。
プロのボーカリスト・演奏家と共に、長く愛された懐かしの唱歌・童謡・歌謡曲を楽しむイベントです。
日時 6月22日(日)午後2時～4時
場所 市民会館 中ホール(貝淵2-13-40)
入場料 前売り 2,500円
当日 3,000円
申込方法 電話または窓口に申し込み。
☎市民会館 ☎0438(22)4184

元気印!きさらづ朝市
野菜・工芸品など20店以上が出店します。また、野外ライブも同時開催します(3組出演予定)。
日時 5月17日(土)、6月7日(土)・21日(土) 午前8時30分～正午
※毎月第1・3土曜日開催
場所 市民会館 駐車場(貝淵2-13-40)
入場料 無料
※出店者・ライブ出演者随時募集中
☎市民会館 ☎0438(22)4184

お知らせ

市営住宅募集案内(5月分)
市営住宅の5月募集は実施しません。次回の募集については、広報きさらづ8月号でお知らせします。
☎住宅課 ☎4286
☎0438(23)8598 FAX0438(22)4736

はかりの定期検査
検査対象 商取引や公的な証明に1度でも使用するはかり(現在使用しているもの)
持ち物 計量器(増おもり・分銅などを含む)、検査手数料
※日時や場所など詳しくは市ホームページをご確認ください。
☎地域共生推進課 ☎12115
☎0438(23)8701 FAX0438(25)3566

金田第二駐車場の利用規制
金田高架橋の耐震補強工事に伴い、以下の期間中、金田第二駐車場は時間貸しでの利用ができなくなります。
期間 5月12日(月)～令和9年3月31日(水)
場所 中島地内(アクアライン連絡道路高架下)
※定期利用の方は引き続き利用可
☎市街地整備課 ☎11921
☎0438(23)8468 FAX0438(22)4736

こどもまんなか 児童福祉週間
こども家庭庁では、毎年5月5日の「こどもの日」から1週間を「こどもまんなか 児童福祉週間」と定め、子どもや家庭、子どもの健やかな成長について国民全体で考えることを呼びかけています。
期間 5月5日(月・祝)～11日(日)
標語 「いつだってまんまるまんなかこどもたち」
☎こども家庭支援課
☎0438(23)7249 FAX0438(25)1350

相続登記が義務化されています
令和6年4月から相続登記が義務化され、不動産を相続してから3年以内に申請が必要となりました。義務化前の相続も対象になります。また、相続不動産に未登記の家屋がある場合は、市へ申請が必要です。
☎千葉地方務局 木更津支局(相続登記について)
☎0438(22)2531(音声案内2)
☎資産税課(未登記家屋の申請について) ☎11487
☎0438(23)8674 FAX0438(25)3566

若手・女性農業委員の立候補・推薦のお願い
令和8年7月に農業委員の改選を行います。現在の第25期農業委員は18人(うち女性2人)です。多様な視点や経験が豊かな議論となり、地域農業の発展につながりますので若手・女性の皆さんの立候補・推薦をお待ちしています。
また若手・女性だけでなく、農業委員の活動などにご興味のある方はお問い合わせください。
☎農業委員会事務局 ☎3836
☎0438(23)8693 FAX0438(22)4736

看護の日・看護週間
近代看護を築いたナインゲールの誕生日である5月12日は看護の日とされています。看護への興味・関心を深めるため、看護の魅力を伝えることを目的に看護の日の行事を開催します。
日時 5月10日(土)
午前9時30分～午後0時30分
場所 君津中央病院 4階(桜井1010)

内容 血圧測定・注射器操作・看護の仕事に関する講義・進路相談 など
参加費 無料(申込不要)
☎(公社)千葉県看護協会
☎043(245)0025

金のすず臨時休館のお知らせ
郷土博物館金のすずは、展示替えのため臨時休館します。
期間 5月8日(木)～11日(日)
※5月7日(水)・12日(月)は通常の休館日です。
※旧安西家住宅は通常通り開館します。
☎郷土博物館金のすず ☎9049
☎0438(23)0011 FAX0438(23)2230

相談

こどもの発達相談
お子さんの育ちや発達に関するさまざまな相談に、発達相談員が応じます。
○こども相談(要予約)
場所 市民総合福祉会館 3階(潮見2-9)または朝日庁舎
対象 小学6年生までのお子さんとその保護者
※1組当たり1時間程度
○電話・メール・来所相談
対象 18歳までのお子さんとその保護者
※メールでのお返事にはお時間をいただきます。
☎こども発達支援課「きらっと」(朝日庁舎) ☎2178
☎0438(23)7244
✉kiratto@city.kisarazu.lg.jp

税の無料相談(要予約)
日時 5月14日(水)
午前10時～午後3時
場所 木更津商工会館(潮浜1-17-59)
内容 記帳・決算・税務に関する相談
※申告書類の作成やチェックなどは行いません。
対象 税理士・税理士法人が関与していない一般納税者
※申込方法など詳しくはお問い合わせください。
☎千葉県税理士会木更津支部税務支援センター
☎0438(37)9000



きさらづ 掲示板

講演・講座・教室

上級救命講習

いざという時のために、応急手当の知識と技術を身につけましょう。



日時 5月25日(日)
午前9時～午後6時
場所 消防本部 3階大会議室
(潮見2-1)

※車でお越しの方は、旧市役所東側駐車場をご利用ください。

対象 市内在住・在勤・在学の方
定員 30人(要申込。先着順)
受講料 無料

内容 観察要領、AEDを含む心肺蘇生法(成人・小児・乳児)、止血法、異物除去法などの8時間の実技講習および筆記試験(修了者には修了証を発行します)。

申込方法 5月14日(水)までに市ホームページのLoGoフォームで申し込み。※定員になり次第受付を終了します。

④ 警防課 ☎ 810
☎ 0438(23)9184



スマートフォン活用講座

日時 6月17日(火)・24日(火)
午後2時～4時

会場 桜井公民館 1階集会室
(桜井新町4-2)

定員 各日35人(先着順)
内容 便利な機能の活用方法について
※本講座はAndoroid端末を中心に資料を作成しています。

対象 市内在住・在勤で、スマートフォンの便利機能に興味・関心のある方
※LINEのインストールを済ませたうえで受講ください。

持ち物 ご自身のスマートフォン・筆記用具

参加費 無料

申込方法 5月7日(水)～6月10日(火)午後5時までに窓口、電話、または申し込みフォームから申し込み。

④ お近くの公民館・金田出張所 ☎ 11960



きさらづ出前講座

市職員などが学習会・集会に出向き、市の取り組みや生活に役立つ情報などについて説明します。

講座時間 午前9時～午後9時の2時間以内 ※年末年始(12月28日～1月4日)は除く。

場所 市内の各公民館、集会所などの公共施設

※会場の手配、準備は申請者に行っ

ていただきます。会場使用料が発生する場合も申請者の負担となります。※講座内容によってはオンライン(Zoom)対応もできます。

対象 市内に在住・在勤・在学の団体・グループ(10人以上)

申込方法 実施予定日の1カ月前までに専用の申請書(市ホームページからダウンロード可)に必要事項を記入のうえ、持参・ファクス・Eメールまたは郵送で申し込み。

※講座内容は市ホームページをご確認ください。

④ ☎ 〒292-8501 朝日3-10-19 朝日庁舎 生涯学習課 ☎ 1175
☎ 0438(23)5274 FAX 0438(25)3991
✉ gakushu@city.kisarazu.lg.jp

高校生～シニア

従業員のお仕事説明会 in 木更津

(株)セブン-イレブン・ジャパンと共催で、コンビニエンスストアでの多様な働き方を紹介します(面接なし。説明会のみ)。

日時 5月30日(金)
午後2時～3時30分

場所 駅前庁舎 会議室1

対象 高校生以上の方

定員 20人程度

参加費 無料

申込方法 5月29日(木)までに(株)セブン-イレブン・ジャパンの申し込みフォームから申し込み。または産業振興課へ氏名・

電話番号を電話またはEメールで申し込み。

④ 産業振興課 ☎ 11925

☎ 0438(23)8460 FAX 0438(23)0075

✉ sangyou@city.kisarazu.lg.jp



リズムトレーニング教室

日時 5月31日(土)
午後1時～2時30分

(受付 午後0時30分～)

場所 O-ENCE SPORTS FIELD
サッカー場(江川959-1)

対象 未就学児から小学3年生

定員 50人(先着順)

参加費 500円(当日現金払い)

持ち物 動きやすい服装・運動靴・タオル・飲み物 など

申込方法 申し込みフォームから申し込み。

④ O-ENCE SPORTS FIELD
☎ 0438(41)9641



やさしいヨガ教室

呼吸に合わせて無理なく身体を動かします。イスに座って行うので初心者・腰痛や膝痛の方・運動不足の方でも行えます。

日時 6月4日・11日・18日・25日(いずれも水曜日。全4回)

午前10時～正午

場所 市民体育館 柔剣道場
(貝淵2-13-40)

対象 18歳以上の方

定員 25人(先着順)

参加費 3,000円(全4回分。初回現金払い)

持ち物 動きやすい服装・タオル・飲み物・お持ちの方はヨガマット(貸し出しあり)

申込方法 5月4日(日・祝)午前9時30分から申し込み

フォームで申し込み。

④ 市民体育館 ☎ 0438(40)5630



なぎなた無料講習会

「なぎなたって、どんなことをするの?」と興味をお持ちの方、一緒になぎなたを振ってみませんか。

日時 5月8日・15日・22日・29日(全4回。いずれも木曜日)

午前10時～正午

場所 市民体育館 柔剣道場

(貝淵2-13-40)

5月の各種相談(中止になる場合があります)

相談名	期日	問い合わせ先
人権・行政合同相談 ※要予約	月曜日 ※祝日を除く	地域共生推進課(朝日庁舎) ☎ 0438(38)3089 FAX 0438(25)3566
法律相談 ※要予約	8日(木)・22日(木)	
行政書士相談 ※要予約	27日(火) 午後1時～4時	
消費生活相談(架空請求・悪質商法・契約トラブル・製品事故など) ※要予約	月～金曜日 ※祝日・振休を除く ※午前10時～午後4時	消費生活センター(朝日庁舎) ☎ 0438(20)2234
家庭相談(児童・ひとり親・DV・離婚前相談など)	月～金曜日 ※祝日・振休を除く	子ども家庭支援課(朝日庁舎) ☎ 0438(23)7249
青少年・子育て相談(子育て・しつけ・不登校・友人関係など)	月～金曜日 ※祝日・振休を除く	まなび支援センター ☎ 0438(25)5000
育児相談(乳幼児の子育て・離乳食など)	月～金曜日 ※祝日・振休を除く	わかば子育て支援センター ☎ 090(6005)5464
福祉に関する相談 ※要予約(子育て・介護・障がいなど)	毎日 ※電話相談は24時間可	中核地域生活支援センター「君津ふくしネット」 ☎ 0439(27)1482または1483
事業・創業に関する相談 ※要予約	月～金曜日 ※祝日・振休を除く	産業・創業支援センター「らづ-Biz」 ☎ 0438(53)7100
働くことに関する相談 ※要予約(15歳～49歳の方と保護者・家族)	火～土曜日 ※祝日・振休を除く	ちば南部地域若者サポートステーション ☎ 0438(23)3711
心配ごと相談	1日(木)・15日(木) 午後1時～4時	木更津市社会福祉協議会 ☎ 0438(25)2089
法律相談 ※要予約	12日(月)・19日(月)・28日(水) 午後1時～4時	
結婚相談	火曜日 午前10時～午後4時 ※6日・13日を除く	
成年後見に関する相談	27日(火) 午前9時～午後4時	きさらづ成年後見支援センター ☎ 0438(22)6226

今月の納税

必ず納期内に納めましょう。

税金は私たちの暮らしを支えています。納税は口座振替やコンビニ納付、スマートフォンアプリを利用した納税(アクアコイン・PayPay)が便利です。

軽自動車税(種別割) 全期
納期限 6月2日(月)

休日の納税

第2・4日曜日

市税の納付と納税相談の窓口を開設しています。

5月11日(日)・25日(日) 午前8時30分～午後5時

取扱税目 市県民税・森林環境税、固定資産税・都市計画税、軽自動車税、国民健康保険税

④ 収税対策室(朝日庁舎)
☎ 0438(23)8036 FAX 0438(25)3566

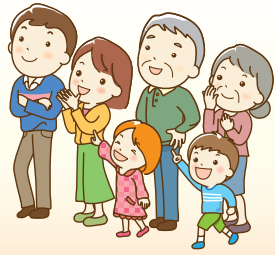
休日の市民課窓口

5月11日(日)・25日(日) 午前9時～午後1時
場所 市民課

※取扱い業務については市ホームページをご確認ください。

④ 市民課(朝日庁舎) ☎ 11961
☎ 0438(23)7291 FAX 0438(22)4631

保険年金



保険年金課

〒292-8501 朝日3-10-19 朝日庁舎
☎0438(23)7014 FAX0438(22)4631
✉ honen@city.kisarazu.lg.jp

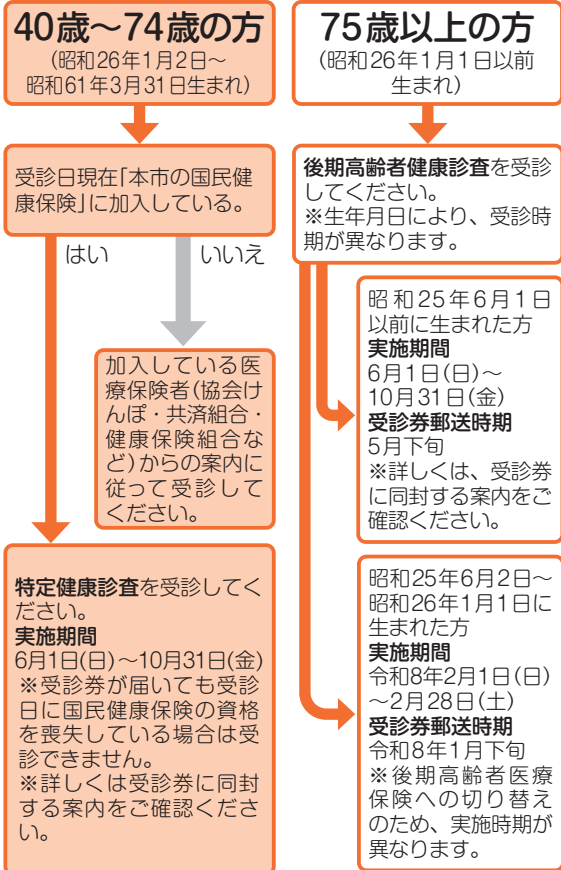
保険

● 特定健康診査・後期高齢者健康診査の受診券を5月下旬に送付します

HP 1083・1948

年齢と加入している医療保険によって健診の種類が異なります。下のフロー図で該当する健診をご確認ください。

< 該当する健診をチェック！ >



※令和7年度の人間ドックの利用券を申請した方には、重複受診を避けるため、特定健康診査・後期高

齢者健康診査の受診券は送付しません。

☎ 国保給付係 ☎0438(23)7062

☎ 後期高齢者医療係 ☎0438(23)7024

● 後期高齢者歯科口腔健康診査

HP 1949

6月から歯科健診を実施します。歯や口腔内の健康を維持・改善するためにも歯科健診を受診しましょう。詳しくは、5月下旬に送付する受診券をご確認ください。

対象 千葉県後期高齢者医療被保険者で、昭和24年4月2日～昭和25年4月1日に生まれた方

実施期間 6月1日(日)～12月28日(日)

内容 口腔診査・口腔衛生指導 **負担金** 無料

☎ 後期高齢者医療係 ☎0438(23)7024

● 国民健康保険・後期高齢者医療保険の被保険者とその世帯主の方へ

HP 1961・1947

国民健康保険・後期高齢者医療保険の加入者とその世帯主の方は、以下に該当する場合、市・県民税の申告が必要です。

● 収入がなかった方

● 収入が障害年金・遺族年金・雇用保険の失業給付など非課税所得のみだった方

※申告をしないと、保険税(料)の軽減が適用されなくなり、自己負担限度額が高くなるなどの場合があります。詳しくはお問い合わせください。

☎ 国保賦課係 ☎0438(23)7046

☎ 後期高齢者医療係 ☎0438(23)7024

年金

年金講座 ～老齢年金の繰上げ・繰下げ受給～

年金保険料の納付済期間と免除期間などを合算して10年(120月)以上ある方は、65歳から「老齢年金」を受給できますが、60歳～64歳に受給を早めたり、65歳以降に遅らせたりすることも可能です。

Q.繰下げ受給とは？

A.本来の受給開始年齢よりも遅い時期に受け取ることです。66歳から75歳(昭和27年4月1日以前生まれの方は70歳)になるまでの間に請求することができます。75歳まで繰り下げた場合には、65歳から受給を開始するよりも84%受給額が増額されます。

なお、年金額が増額することで、医療機関の窓口

で支払う医療費の負担割合や保険料、税金が増えるので、ご注意ください。

Q.繰上げ受給とは？

A.本来の受給開始年齢よりも早い時期に受け取ることです。60歳から65歳になるまでの間に請求することができ、前倒した期間に応じて年金額が減額されます。60歳から受給開始する場合、65歳から受給を開始するよりも最大24%受給額が減額(昭和37年4月1日以前生まれの方の減額率は最大30%)されます。なお、国民年金の任意加入や、保険料の追納はできなくなりますので、ご注意ください。また、請求日以降に障がいの程度が重くなった場合は、障害基礎年金の請求や、寡婦年金の受給ができません。

○任意加入について

60歳までに老齢基礎年金の受給資格を満たしていない場合や、40年の納付済期間がないため満額受給できない方が、年金額を増やすため国民年金に任意加入することができます。

○追納について

免除や猶予された期間の年金保険料を10年までさかのぼって支払うことができます。

● 年金事務所での相談・お手続きは事前に予約を

予約方法 電話もしくはインターネット(請求に関する手続きのみ。基礎年金番号が必要)で予約

予約受付時間

電話：平日午前8時30分～午後5時15分

☎0570(05)4890

インターネット：午前8時～午後11時30分

予約ができる相談・手続き

- 各種年金請求(一時金含む)
- 年金見込額・年金記録の確認
- 年金の受取口座変更手続き
- 各種通知書の内容確認・再交付申請

※年金に関する一般的な問い合わせは「ねんきんダイヤル」もご利用ください。

ねんきんダイヤル相談時間

月曜日※	午前8時30分～午後7時
火～金曜日	午前8時30分～午後5時15分
第2土曜日	午前9時30分～午後4時

※月曜日が祝日の場合は、翌日以降の開所日初日

☎ **ねんきんダイヤル** ☎0570(05)1165

☎ **木更津年金事務所** ☎0438(23)7616

☎ **年金係** ☎0438(23)7059



インターネット予約はこちら

木更津市の情報取得はこちらから！

広報きさらづのポスティングを終了しました

今後は市内公共施設などでの配布やスマートフォンなどでご覧いただけるデジタル版をご利用ください。

アプリ「カタログポケット」で 広報きさらづを配信中！(10言語対応)

お手持のスマートフォンなどにインストールすると、広報きさらづを閲覧できます。

☎ シティプロモーション課

☎0438(23)7460 FAX0438(23)9338

カタログポケット

視覚障がい者用広報きさらづ音訳CD貸し出し

☎ シティプロモーション課(郵送貸し出し)

☎0438(23)7460 FAX0438(23)9338

☎ 障がい福祉課(朝日庁舎)(窓口貸し出し)

☎0438(23)8513 FAX0438(25)1213

オスプレイに関するお問い合わせ

☎ 企画課 ☎0438(23)7425 FAX0438(23)9338

☎ 陸上自衛隊木更津駐屯地 ☎0438(23)3411

皆さまの声をお寄せください！24時間受付中！

HP 2394



読者プレゼント

点心 飲茶 麺 飯 薬膳茶 蓮花 トマトスープ麺と 薬膳茶セット

10名
さま



プレゼント提供店

「蓮花」

住所 富士見3-2-27 木更津ベイタウンホテル 1階
営業時間 午前11時～午後8時
☎080(9866)7242 定休日 不定休

令和4年に潮見に手作り水餃子と鶏白湯拉麺の専門店「はまちゃんぎょうざ」を開業した中国河北省出身の店主が、木更津港に創作中華と薬膳茶のお店として、姉妹店「蓮花」をオープンしました。河北省では「蓮の花」は「君子の花」とされています。本市でも昔から蓮の栽培が盛んだったことを知り、とても繋がりを感じ「蓮花」と名付けました。今後「蓮花」を通して国際交流を目指しています。「蓮花」のオープンを記念してトマトスープ麺と薬膳茶セットを10名様にプレゼントします。

応募方法

5月16日(金)までに ①住所 ②氏名 ③年代 ④電話番号 ⑤今月号で一番興味を持ったページ ⑥広報きさらづの入手方法(④新聞折り込み ⑤市の施設 ⑥商業施設 ⑦市ホームページ ⑧アプリ「カタログポケット」 ⑨その他 から選択) ⑦広報きさらづに関する意見・感想 ⑧広報きさらづ以外で主な市の情報収集手段(④市ホームページ ⑤LINE ⑥きさらづ安心・安全メール ⑦X ⑧Facebook ⑨YouTube ⑩その他 から選択)を記入のうえ、郵送(必着)または市ホームページのLoGoフォームで申し込み(1人1口のみ応募可)。

当選者の発表は、プレゼント引換券の発送をもって代えさせていただきます。

※応募に係る個人情報、引換券の発送以外には使用しません。

☎ 〒292-8501 富士見1-2-1 駅前庁舎

シティプロモーション課 HP 12156 ☎0438(23)7460 FAX0438(23)9338

申し込みはこちら



健康



毎月19日は食育の日です
健康推進課

〒292-8501 朝日3-10-19 朝日庁舎
☎0438(23)1300 FAX 0438(25)1350
✉ kensui@city.kisarazu.lg.jp

赤ちゃん・子ども

🌟「きさ♡チルアプリby母子モ」をぜひご利用ください HP 4289

妊娠・子育てアプリ「きさ♡チルアプリby母子モ」では、妊娠期から子育て期に必要な健康や子育てに関する情報・イベント情報を、登録された妊娠週数やお子さん(20歳未満)の月齢・年齢に合わせてお届けしています。

アプリの主な機能

- 市からの妊娠・子育て情報の配信
- お母さんの妊娠経過や子どもの成長記録
- 予防接種のスケジュール管理 など

ダウンロードはこちら

🌟赤ちゃん広場(予約不要) HP 2136

生後3カ月頃までの赤ちゃんとお母さんの交流の場です。赤ちゃんの身体計測ができます。

期日 5月12日・19日・26日(いずれも月曜日)

受付時間 午前9時30分～11時

場所 市民総合福祉会館 3階和室(潮見2-9)

🌟乳幼児教室

教室名	対象	HP
7か月児教室	令和6年10月生まれ	1039
カミカミごっこ教室	令和6年7・8月生まれ	9689
1歳児教室	令和6年6月生まれ	9672

7か月児教室・カミカミごっこ教室は、第1子のお子さんには個別通知しますが、第2子以降は市ホームページのLoGoフォームから申し込みが必要です。※詳しくは市ホームページをご確認ください。

📞 母子保健係 ☎0438(23)1300

5月の自立生活体操(参加費無料)

「健康で生き生きとした生活」を応援する介護予防教室で、転倒防止のための体づくりを行っています。

※畑沢公民館は参加者多数につき、参加人数を調整しています。

生まれ月を確認し、参加してください。

A: 1～6月生まれ B: 7～12月生まれ

公民館	午前の部(午前9時30分～11時)	公民館	午後の部(午後1時30分～3時)
畑沢	10日(土)・17日(土)・18日(日)	畑沢	11日(日)
西清川	11日(日)	東清	11日(日)・18日(日)
鎌足	18日(日)	富来田	8日(木)・15日(木)
桜井	11日(日)・16日(金)	中央	2日(金)・9日(金)・16日(金)
富岡	20日(火)	岩根	18日(日)
波岡	13日(火)・20日(火)・27日(火)	清見台	8日(木)・22日(木)
岩根西	1日(木)・15日(木)	金田地域交流センター	20日(火)・27日(火)
文京	2日(金)・16日(金)・23日(金)		
中郷	9日(金)・23日(金)		
八幡台	2日(金)・9日(金)		

※状況により急きよ、中止となることや、人数を制限することがあります。

📍 老人福祉センター(午後1時～2時30分) 10日(土)・24日(土)

👤 対象 市内在住で65歳以上の方 ※申込不要
※熱のある方、血圧が高い方などはご遠慮ください。

🎒 持ち物 飲み物(水など)・タオル・履き替え用の運動靴

※運動しやすい服装でご参加ください。

📞 高齢者福祉課 HP 1361 ☎0438(23)2630

大人

🌟健康測定会(参加費無料・予約不要) HP 778

らづBody(体組成)・骨ウェーブ(骨の健康度)・血管年齢・ベジチェック(推定野菜摂取量)の測定会を実施します。健康管理に役立ててみませんか?

日時 5月19日(月)午前9時～10時45分

場所 朝日庁舎 健診室

📞 成人保健係 ☎0438(23)8376

🌟がん検診 HP 1086

各検診について、詳しくは「保存版 令和7年度がん検診のお知らせ」または市ホームページをご確認ください。「保存版 令和7年度がん検診のお知らせ」は各公民館にもあります。

5月に受付可能な検診・受付日・受付方法

検診名	①市ホームページのLoGoフォーム	②はがきなどによる郵送
肺がん・胃がん	5月8日(木)開始	5月15日(木)～5月29日(木)
レディースがん	5月22日(木)開始	5月29日(木)～6月6日(金)
子宮頸がん(個別)	4月1日(火)～令和8年3月5日(木)	

※②の場合、検診名・住所・氏名・生年月日・日中連絡可能な電話番号・希望日

(「保存版 令和7年度がん検診の

お知らせ」参照)を記入。

詳しくはこちら

🌟带状疱疹予防接種の費用助成を6月1日から開始します HP 12057

対象者

①令和8年3月31日時点で65・70・75・80・85・90・95歳の方および100歳以上の方

②接種日時点で60歳～64歳で、ヒト免疫不全ウイルスにより免疫機能に障がいや有する身体障害者手帳1級相当の方

※①の対象者には5月下旬頃予防票を送付します。

負担金・接種回数

●生ワクチン: 5,400円/回・1回

●組換えワクチン: 14,100円/回・2回

接種期限 令和8年3月31日(火)

詳しくはこちら

📞 予防係 ☎0438(38)6981

🌟歯の健康づくりコンクールを開催します

HP 9787

○親と子、高齢者のよい歯のコンクール

日時 5月22日(木) 午前9時

場所 君津木更津歯医歯薬会館(新田3-4-30)

内容 歯科医師によるお口の審査および表彰

対象

親と子	高齢者
令和6年4月～令和7年3月に3歳児健康診査を受診した幼児とその保護者	80歳以上で自分の歯を20本以上お持ちの方(かぶせた歯・さし歯も含む)

受付期間 5月7日(水)まで

応募方法 市ホームページのLoGo

フォームまたは電話で応募。

応募はこちら



○歯・口の健康啓発標語コンクール(一般の部)

内容 むし歯・歯周病の予防に関するもの

対象 市内在住・在勤・在学の方

受付期間 5月7日(水)まで

応募方法 ①市ホームページのLoGoフォーム②郵

送③ファクスのいずれかで応募。②③の場合は住所・氏名・電話番号を記入。

※小中学生の部は

学校で応募。

応募はこちら



注意事項 1人1作品の応募に限ります。作品は本市および千葉県に帰属し、応募作品・氏名・在住在勤などの情報は広報用として広く活用されます。

📞 〒292-8501 朝日3-10-19 朝日庁舎

健康推進課 ☎0438(23)1300

FAX 0438(25)1350

🌟歩いてポイントがもらえる「らづFit」の登録はお済みですか? HP 1284

木々の緑が美しく、清々しい季節になりました。爽やかな風を感じながら、ぜひ歩いてみましょう。

詳しくはこちら



○ポイント付与要件

①1日7,000歩達成すると5p

②①を同月内に10回以上達成すると10p

📞 成人保健係 ☎0438(23)8376

休日の当番医 夜間急病 診療所

◆当番医の診療時間は、**急患のみ**午前9時から午後5時まで(耳鼻科は午前中)。
※受付時間と診療時間が異なる場合がありますので、ご注意ください。

◆診療科目が決まっています。また、やむを得ない事情により変更する場合がありますので、受診前に病(医)院へ電話で確認してください。変更後の病(医)院や場所が分からない場合は、消防本部 ☎0438(22)0119へお問い合わせください。

県内の当番医が検索できます。 [ちば救急医療ネット](#) [検索](#) 内科/小児科/外科/耳鼻科/歯科
君津市 富津市 袖ヶ浦市

HP 1278

5/3 (祝)	内・小 竹内基クリニック 内 嶋田医院(小児科なし) 外 はぎわら病院 耳 中原耳鼻咽喉科クリニック	請西南4-2-9 永井作1-10-12 木更津1-1-36 畑沢南4-1-10	☎0438(30)2266 ☎0438(52)7575 ☎0438(22)5111 ☎0438(36)6005
5/4 (祝)	内 おかもと医院(小児科なし) 内・小 鹿間医院 外 石井病院	東太田4-1-1 木更津1-2-22 新田1-5-31	☎0438(97)6252 ☎0438(22)4095 ☎0438(22)2240
5/5 (祝)	内・小 太田山クリニック 内・小 港南台どんぐりクリニック(小児は1歳以上) 外 木更津東邦病院	太田3-2-2 港南台3-4-1 菅生725-1	☎0438(22)0321 ☎0438(30)0006 ☎0438(98)8111
5/6 (振休)	内 森田医院(小児科なし) 内・小 池田医院	大久保1-8-7 本郷1-4-16	☎0438(37)3684 ☎0438(41)0766
5/11 (日)	内・小 ほとるのセントラル内科 耳 かみくぼ耳鼻咽喉科	ほとる野3-30-3 請西南5-25-11	☎0438(97)8855 ☎0438(36)0002
5/18 (日)	内 金田クリニック重城(小児科なし) 耳 ほとる野クリニック	金田東6-43-1 ほとる野3-24-17	☎0438(97)5611 ☎0438(30)9560
5/25 (日)	内・小 松清医院 袖・耳 さくま耳鼻咽喉科医院	清見台南1-9-6 袖ヶ浦市神納617-1	☎0438(98)2065 ☎0438(60)2787
毎日(午後8時～11時)	内・小 夜間急病診療所	中央1-5-18	☎0438(25)6284

市公式LINE→「メニュー」→「防災・健康・子育て・施設マップ」→「健康」→「夜間急病診療所・休日の当番医」で確認できます。

市公式LINEはこちら



▶ **今月のメッセージ**



毎月市民の皆さまへ市長が動画でメッセージをお伝えしています。
◀メッセージ動画はこちらから



発行/木更津市 企画部 シティプロモーション課
TEL:0438 (23) 7460 (直通) FAX:0438 (23) 9338 <https://www.city.kisarazu.lg.jp>
〒292-8501 千葉県木更津市富士見一丁目2番1号 TEL:0438 (23) 7111 (代表)
開庁時間 午前8時30分～午後5時15分(土・日曜日、祝日、振休、年末年始を除く)



「広報きさらづ」は、環境にやさしい植物油インキおよび環境に配慮した用紙を使用しています。

盤洲干潟クリーン作戦・干潟観察会

5/18(日)
参加費無料



日時 5月18日(日) ※雨天中止
開会式 : 午前10時～10時15分
干潟の清掃: 午前10時45分～11時45分
自然観察会: 午後0時30分～1時30分

内容 小櫃川河口干潟に流れ着いたごみの清掃を行います。
希望者は干潟の自然観察会(午後)に参加できます。

場所

- ①直接現地: 臨時駐車場へ午前10時までに集合
 - ②送迎バス: 木更津駅西口(みなと口)へ午前9時までに集合(バス定員33人。申込先着順)
- ※送迎バスは予約が必要です。予約方法や臨時駐車場の場所など詳しくは市ホームページをご確認ください。

持ち物 濡れてもよい靴・軍手・帽子・飲み物
※観察会参加の方は弁当、お持ちの方は観察用具

📍 盤洲干潟クリーン作戦実行委員会事務局
(環境政策課内) HP 746

☎ 0438(36)1443 FAX 0438(30)7322
✉ kankyou@city.kisarazu.lg.jp

★ 干潟観察会

5月の潮干狩り情報

広大な自然干潟で、ご家族やお友達と旬の味覚狩りをお楽しみください。各潮干狩場では素敵なイベントも実施しています。潮干狩り可能日時を潮見表で確認してから、お越しください。



入場料金 大人: 2,200円(2kgまで)
小人: 1,100円(1kgまで)
※小人料金は4歳以上小学生まで。
※規定量を超えた場合、追加料金が発生します。

潮干狩場	問い合わせ先(市外局番0438)		
木更津海岸(木)	新木更津市漁業協同組合 本所	(23)4545	
牛込海岸(牛)	新木更津市漁業協同組合 牛込支所	(41)1341	
江川海岸(江)	新木更津市漁業協同組合 岩根支所	(41)2234	
久津間海岸(久)	新木更津市漁業協同組合 岩根支所	(41)2696	
金田みたて海岸(み)	金田漁業協同組合	(41)0511	

潮見表(5月)

日・曜日	時間	潮干狩場	日・曜日	時間	潮干狩場
1(木)	13:00	木牛江久み	19(月)	15:00	木牛江久み
2(金)	14:00	木牛江久み	20(火)	15:00	久み
3(土)	14:30	木牛江久み	21(水)	×	
4(日)	15:30	木牛江久み	22(木)	×	
5(月)	15:00	久み	23(金)	×	
6(火)	×		24(土)	9:00	木牛江久み
7(水)	×		25(日)	9:30	木牛江久み
8(木)	×		26(月)	10:00	木牛江久み
9(金)	9:30	久み	27(火)	10:30	木牛江久み
10(土)	9:30	木牛江久み	28(水)	11:30	木牛江久み
11(日)	10:00	木牛江久み	29(木)	12:00	木牛江久み
12(月)	10:30	木牛江久み	30(金)	13:00	木牛江久み
13(火)	11:00	木牛江久み	31(土)	13:30	木牛江久み
14(水)	11:30	木牛江久み			
15(木)	12:00	木牛江久み			
16(金)	12:30	木牛江久み			
17(土)	13:00	木牛江久み			
18(日)	14:00	木牛江久み			

※記載時間の前後2時間が目安です。
※当日の気象条件などにより時間帯が変わる場合があります。
(海岸により時間帯が前後しますので、詳しくは各潮干狩場へお問い合わせください。)

📍 木更津市観光案内所 HP 4440
☎ 0438(22)7711

詳しくはこちら

かずさエリアで唯一の「認定補聴器専門店」

ミミベル補聴器サロン

認定補聴器技能者 2名在籍

【平日】9:00～15:00(最終受付)
【土日祝】8:00～15:00(最終受付)

試聴+相談会 受付中

当店は、耳鼻科医院と連携していて安心です

📍 木更津市大和2-12-13 ☎ 0438-72-4133

保育士お仕事体験

幼稚園で園児と一緒に遊ぼう

令和7年5月10日(土)

対象: 高校生
費用: 無料

詳しくはコチラ

社会人経験がある方で
セイタンで保育士を
目指しませんか

幼稚園教諭免許も取得可能です。
学費負担が実質毎月約2万円で学べる!

清和大学短期大学部

木更津市東太田3-4-2 問い合わせ 入試広報センター 0438-30-5535

脱出島絶対王者!! 直伝

あばれる君 熱血授業

5/17(日) 大ホール 開演14:00 全席指定 一般2,500円/高校生以下500円

3歳未満大人1名につき 路上に限り名まで無料。お席が必要な場合はチケット必要。

📍 君津市民文化ホール ☎ 0439-55-3300 <https://www.kimibun.jp/>

MUSBELL

うちの子も結婚できました!

独身のお子様の結婚相談

お気軽にご連絡ください

☎ 043-312-3246

家族葬 葬儀全般 創業江戸天保年間

鹿島商店

〒292-0801 千葉県木更津市請西 1-11-12 TEL.0438-36-3759

HABITATION

住宅型有料老人ホーム アビタシオン君津

昼食付見学実施中! 参加無料 ※事前にご予約ください。

A2タイプ 18.60～19.28㎡ 自立・要支援の場合

約4000㎡のお庭で グランドゴルフが楽しめます

前払金 **0～832** 万円 (非課税) 前払金0円の場合、敷金が必要です。

☎ 0120-1165-22

受付時間 9:00～17:00 (年中無休)

Web資料請求24時間受付中

アビタシオンの有料老人ホーム 千葉県内全6施設ございます

【千葉市内】アビタシオン千葉/アビタシオン京成千葉中央
【千葉市外】アビタシオン君津/アビタシオン白船
アビタシオン木更津一番館/アビタシオン鎌倉谷

賃貸物件専門店だから...安心

お部屋さがしなら

千葉県知事免許(5)第14102 (公社)全国宅地建物取引業保証協会員 公正取引協議会加盟事業者

(有)三共土地建物

〒292-0043 木更津市東太田1-10-25 ☎ 0438-98-5555

<https://www.sankyott.co.jp/> 水曜日定休