

KISARAZU

2026(令和8)年1月1日発行



No. 861

ご自由にお持ちください



木更津市マスコットキャラクター
きさぽん

謹賀新年

本年も、木更津市は市民の皆さんがより住みよく、
誇りを持てる市を目指していきます。



雪と久留里線 / 撮影者 澤本 晃 様

12月1日現在の住民基本台帳
【人口・世帯数】()は前月比

人口 136,753人 (-24)

男 68,978人 (+34)

女 67,775人 (-58)

世帯 67,733世帯 (+30)

※町名別・年齢別人口や国勢調査に基づく常住人口は、市ホームページをご覧ください。☎ 2641

新年のごあいさつ

「開かれた議会の実現」



木更津市議会議員 草刈 慎祐

明けましておめでとうございます。
皆様におかれましては、輝かしい新年を健やかに迎えのことで、心よりお慶び申し上げます。

また、日頃より木更津市政発展のために、多大なるご理解とご協力を賜りまして、厚く御礼申し上げます。

さて、私は、昨年5月に議員各位のご推挙により議長の要職を拝命いたしました。改めてその職責の重さを感じるとともに、新年を迎え、本市の更なる発展のため、鋭意努力してまいりたいと決意を新たにしているところでございます。

昨年を振り返りますと、7月には陸上自衛隊オスプレイの5年にわたる暫定配備は終了しましたが、今後、木更津駐屯地内において、陸上自衛隊オスプレイの定期機体整備を行う方針であることから、その利用の方向性について注視しているところであります。また、世界情勢の不安定化や気候変動に伴う天候不順などの影響

により原材料価格の高騰に加え、円安の影響による物価高騰など、市民の日常生活や地域経済に大きな影響をもたらしました。

一方、「木更津港まつり」や「KISARAZU ORGANIC CITY FESTIVAL」などはじめ、地域の魅力を高めるイベントが盛況を博し、市民の絆と地域力を強める取り組みが広がりました。

国においては、地方創生の推進が引き続き重点施策とされ地方自治体の自主性・自立性が一層求められる時代となっております。そのような背景を踏まえ、私たち市議会は「開かれた議会の実現」に向け、情報公開や市民との対話を重ねながら信頼される議会運営をめざしてまいります。

新しい年の始まりにあたり、引き続き市民の皆様のご支援とご協力をお願い申し上げます。本年が皆様にとって幸せで実り多い、大きな飛躍の年となりますことを心より祈念し、ご挨拶といたします。

「みなとまち木更津の再生に向けて」



木更津市長 渡辺 芳邦

明けましておめでとうございます。
皆様には輝かしい新年を健やかに迎えのことでお慶び申し上げます。

昨年の市政では、人と人が行き交い、みんなが愛着を感じるみなとまち木更津をめざし、中心市街地活性化基本計画(第2期)をスタートさせました。本計画は「にぎわい、交流を生むみなとまちへの持続的発展」、「魅力ある住環境の整備」、「商業環境の充実による経済活力の向上」の3つの基本方針を柱に掲げ構成しているもので、富士見通り歩道再整備をはじめとするパークバイプロジェクト推進事業や市民交流プラザを含む駅前新庁舎整備事業、吾妻公園文化芸術施設整備事業など引き続きまちづくり事業を推進し、市民や訪れる人々が交流できるにぎわい空間の創出をめざすとともに、まちなか再生の基盤づくりに注力してまいりました。

迎えました本年は、パークバイプロ

ジェクトの推進として、富士見通り歩道再整備を完了させるとともに、駅前新庁舎・市民交流プラザ、吾妻公園文化芸術施設の令和10年度の供用開始をめざした整備を進めることで、市民の皆様が誇りと愛着を感じるみなとまち木更津の再生に向けて取り組んでまいります。

また、人口減少社会を見据えた少子化対策として、一層、子育て環境の充実を図るとともに、移住・定住の取組を強化してまいります。

さらに、複雑化する地域課題などに柔軟に対応するため、本年4月から公民館を地域交流センターへ移行することを契機に、協働・共創による「循環の輪」を広げる取組を推進します。

皆様には、引き続き、市政各般にわたりご理解、ご協力をお願いいたします。

結びに、本年が皆様にとりまして明るく幸多き年になりますよう祈念申し上げます。年頭のご挨拶といたします。

若者語り場発「リバイバル成人式」

新型コロナウイルス感染症のまん延によって、「二十歳」を祝えなかった世代の方々を対象に、成人式を今できる形で改めて開催します。

日時 1月31日(土) 午前10時～正午

場所 市民体育館(貝淵2-13-40)

対象 平成12年4月2日から平成13年4月1日までに生まれた方(転入・転出した方も参加可。要申し込み)

内容 ○市長式辞

○お祝いメッセージ

○二十五歳代表者誓いの言葉

○アトラクション

※詳しくは市ホームページをご確認ください。



④ 生涯学習課 ☎ 10780・11811 ☎ 0438(23)5278 FAX 0438(25)3991

令和8年木更津市二十歳を祝う会

日程 1月11日(日)

場所 かずさアカデミアホール(かずさ鎌足2-3-9)

対象 平成17年4月2日から平成18年4月1日までに生まれた方(転入・転出した方も参加可。申込不要)

※対象区域で組分けし、2組制で開催します。

※詳しくは市ホームページをご確認ください。



木更津市中島の梵天立て

毎年1月7日頃の未明に、金田・中島区の若者たちが厳寒の海中に梵天を立てる行事です。

海岸では、行人たちが般若心経を唱え、五穀豊穰・浜大漁などを祈ります。この年に初めて若者の仲間入りをした男子が中心となる一種の成人儀礼です。

梵天立ての歴史は、江戸時代の元禄年間にふりかかった災難を出羽三山行人の祈禱によるご利益で解決できたことに始まるといわれています。今でも出羽三山信仰が強く残る千葉県内にあって、その具体的な姿を残す民俗行事です。

晒木綿の禪・鉢巻・襷を身にまとった若者たちの儀式的瞬間に立ち会うことができます。

日時 1月10日(土) 午前7時～

場所 金田漁業協同組合 下海岸・水神宮前

国記録選択文化財：民俗文化財(無形民俗文化財)

選択年月日：平成4年2月25日

所在地：木更津市中島

保存団体など：中島区文化財保存会 ほか

④ 文化課 ☎ 2684 ☎ 0438(23)5314 FAX 0438(25)3991

令和8年木更津市消防出初式

消防出初式は、新年に消防職員・消防団員が心を一にし、防火・防災への決意を新たにするとともに、市民の皆さんに消防の活動や装備などを知っていただき、消防行政に対する一層の信頼と認識を深め、防火・防災への理解と関心を深めてもらうことを目的として開催しています。

日時 1月18日(日) 午前10時～

場所 旧市役所敷地内(潮見1-1)

※雨天時は消防関係者で式典のみ行います。

内容 車両の行進、式典、消防署・消防団による連携総合訓練、消防広場(屋台の出店、消防車両の展示、千葉県消防局消防ヘリの展示、15m級はしご車の搭乗体験、子どもを対象とした放水・防火服装体験 など)

※15m級はしご車の搭乗体験は、事前申込が必要です。

※駐車場には限りがあります。公共交通機関または乗り合いのご来場にご協力ください。

※詳しくは市ホームページをご確認ください。

④ 消防総務課 ☎ 13322 ☎ 0438(23)9182 FAX 0438(23)9096

詳しくはこちら



木更津市役所 朝日新庁舎

1月5日(月)
午前8時30分に開庁!

新庁舎の特長

民間施設との連携

イオンタウン(株)との連携により、市役所と商業施設が一体化した次世代型庁舎

開放的な内部空間

利用者が目的の窓口を見つけやすく、案内や誘導がしやすい開放的な空間を創出

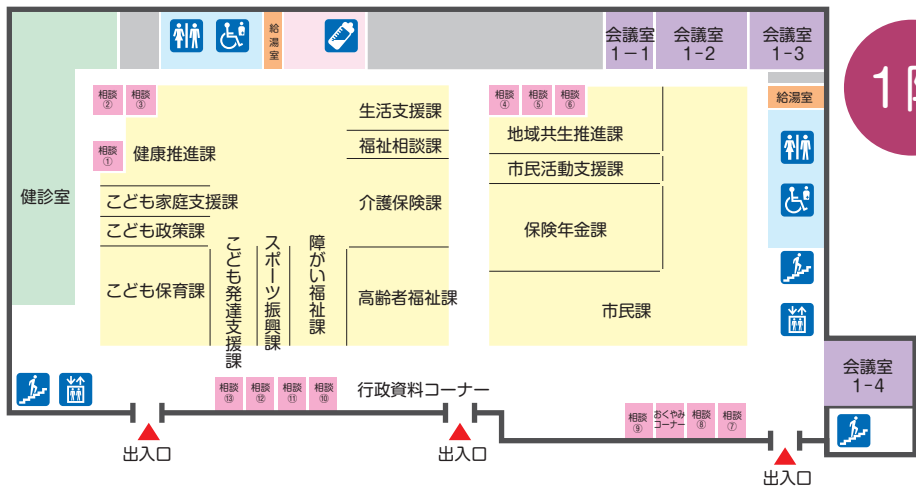
地域資源を有効活用

木更津産の木材を使用した家具を配置し、地産地消と環境負荷低減を両立



来庁者用平面駐車場 約200台

住所 朝日3-8-1
複合機能 仮設店舗(スーパーマーケット)※4月オープン予定
問 庁舎整備室 ☎13042
☎0438(23)8698 FAX0438(25)1351



1階

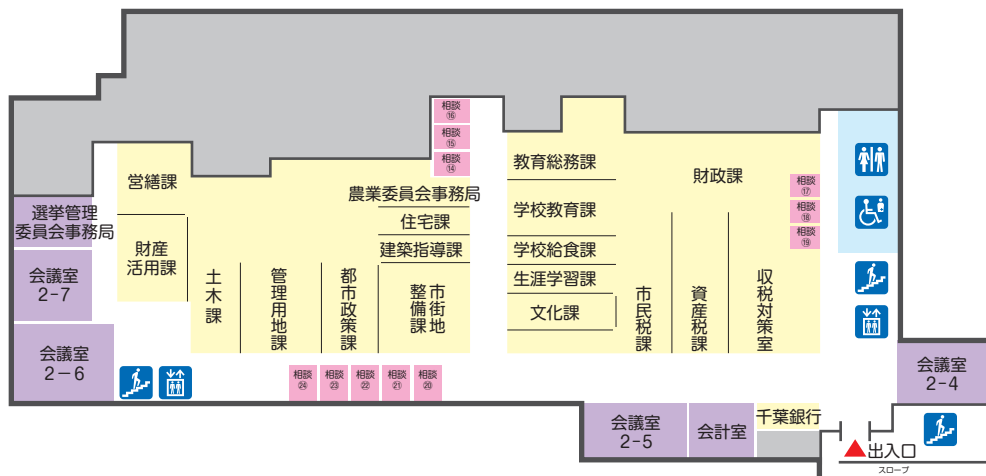


1階内観

エレベーター 階段 トイレ 多機能トイレ 授乳室



2階



2階内観

旬の地元産農林水産物を食べよう! 「牡蠣」

「海のミルク」とも呼ばれる牡蠣は、栄養たっぷりの冬の味覚です。ぷるんとした食感と濃厚なうまみが特長で、焼き牡蠣・フライ・鍋などさまざまな料理で楽しめます。

また牡蠣には、健康を保つために欠かせない「亜鉛」が豊富に含まれています。亜鉛は免疫力を高めたり、味覚を正常に保つのに大切な栄養素です。また、疲れた体を回復させる「タウリン」や「鉄分」・「ビタミンB12」などの栄養素も含まれていて、貧血予防やエネルギー代謝のサポートにも役立ちます。

寒い時期が旬の牡蠣。おいしく食べて、冬を元気に乗りきりましょう。

※食中毒のリスクが高い食材なので、十分に加熱することを心がけましょう。

牡蠣と彩り野菜のアヒージョ



◆材料(2人分)(調理時間:15分)

- 牡蠣(むき身) …… 6個
- ブロッコリー …… 1/2株
- ミニトマト …… 10個
- オリーブオイル …… 50cc
- 白だし …… 大さじ1と1/2
- おろしにんにく …… 小さじ1(5g)
- 赤唐辛子 …… 1本

◆作り方

- 牡蠣はボウルに入れ、ごく弱めの流水でふり洗いし、キッチンペーパーで水気をふき取る。
- ミニトマトはヘタを取る。ブロッコリーは小房に分け、茎は根元を切り落として皮を厚くむき、食べやすい大きさに切る。
- スキレットや小さめのフライパンに④を入れて中火で加熱し、①・②を入れ、火が通るまで煮たらできあがり。

ポイント

牡蠣にはコハク酸をはじめとしたうま味成分がたくさん含まれています。トマトや白だしに含まれるグルタミン酸やイノシン酸など、複数のうま味成分が加わると相乗効果でよりおいしく食べられます。

問 農林水産課(食育について) ☎13431 ☎0438(23)8445 FAX0438(23)0075

問 健康推進課(レシピについて) 協力:木更津市食生活改善サポーターの会 ☎0438(23)8376 FAX0438(25)1350

木更津市長選挙および木更津市議会議員補欠選挙

“私たちのまち”のこれからを託す代表者をみんなで選びます。
棄権せず、必ず投票しましょう。

投票日 3月29日(日) ※予定

告示日 3月22日(日)

期日前投票 3月23日(月)～28日(土)

※期日前投票については、広報きさらづ3月号でお知らせします。

●立候補予定者説明会

日程 2月16日(月)

時間 ○木更津市長選挙

午前10時～正午

○木更津市議会議員補欠選挙

午後2時～4時

場所 朝日庁舎 会議室2-6・2-7

※詳しくは市ホームページに掲載予定

●立候補届出書類事前審査

日程 3月2日(月)

時間 ○木更津市長選挙

午前10時～正午

○木更津市議会議員補欠選挙

午後2時～4時

場所 朝日庁舎 会議室2-6・2-7

●立候補届出受付

日程 3月22日(日)

時間 午前8時30分～午後5時

場所 朝日庁舎

※庁舎移転の都合により、詳しい受付場所は未定

申問 選挙管理委員会事務局 13196 ☎0438(23)8476 FAX0438(25)9300

令和7年度第5回・第6回 職員採用試験を実施します

令和7年度第5回職員採用試験

対象 新規学卒者・既卒者 など

第1次試験日 3月22日(日)

第1次試験内容 筆記試験 など

採用予定日 令和8年7月1日

受付期限 2月27日(金)まで

申込方法 市ホームページの

LoGoフォームから

申し込み

第5回は
こちら



令和7年度第6回職員採用試験

対象 職務経験者(6年以上職務経験有)

第1次試験日 3月22日(日)

※職種によって試験内容が異なります。

採用予定日 令和8年7月1日

受付期限 2月27日(金)

まで

申込方法 市ホーム

ページのLoGoフォーム

から申し込み

第6回は
こちら



求める人物像

- 人とのつながりを大切にされる方
- 自信を持って新しいことに挑戦する方
- 本市に貢献したいという強い意欲と高い志のある方



※第5回・第6回ともに募集職種など、詳しくは市ホームページをご確認ください。

申問 職員課 12963・12965

☎0438(23)7467 FAX0438(25)1351

吾妻公園文化芸術施設整備事業への寄附のお願い



公園イメージパース



文化芸術施設(外観)イメージパース

本市では、吾妻公園に子どもから高齢者まで多世代が気軽に集い、学び、憩える、心地よい空間の創出を目指し、ホール、図書館、中央地域交流センターを複合した文化芸術施設や大屋根広場、交通公園、遊具エリアなどの整備を進めています。

吾妻公園文化芸術施設整備事業の概要

文化芸術施設 7,830㎡(延床面積)、ホール、図書館、中央地域交流センターからなる複合施設

公園施設 33,340.97㎡(敷地面積)、大屋根広場、交通公園、遊具広場 など

その他施設 民間事業者によるカフェやドッグランなどの集客施設を誘致予定

スケジュール(予定)

令和8年 12月頃	文化芸術施設や大屋根、駐車場の建設工事 着工
令和9年 9月頃	文化芸術施設の工事、交通公園、広場などの整備工事 着工
令和10年 12月頃	文化芸術施設を含めた公園全体の整備完了※

※移転作業や開館準備などを行った後、利用開始となります。

地域への愛着や誇りを育み、魅力あふれる吾妻公園となるよう、取り組みをさらに進めていきますので、本プロジェクトに対する個人・法人からのご支援をよろしくお願いいたします。

なお、ご寄附をいただいた際は、市ホームページで氏名または法人名・寄附額などを紹介させていただくほか、一定金額以上のご寄附をいただいた方には、文化芸術施設内に氏名または法人名を記した銘板を設置します。

また、本社が本市以外にある法人の場合は、企業版ふるさと納税制度が適用可能です。

寄附方法 市ホームページのLoGoフォームから申請または寄附申出書(市ホームページからダウンロード可)に必要事項を記入のうえ、郵送または持参

※詳しくは市ホームページをご確認ください。

【ご支援ありがとうございました】(※寄附日順)

○六幸電気工業株式会社 代表取締役 嶋野 貞雄 様 寄附額600万円

○興和建設株式会社 代表取締役 渡邊 慎司 様 寄附額 非公表

○勝畑 竹俊 様 寄附額300万円

申問 〒292-8501 富士見1-2-1 駅前庁舎 地域政策室

12141 ☎0438(38)6890 FAX0438(23)9338

令和8年度協働のまちづくり活動支援事業を募集します

福祉・環境・教育・文化・スポーツ・青少年育成などさまざまな分野で、本市をより良くするために活動している団体に対し、その活動費用の一部を支援します。

対象

主に市内で活動している構成員3人以上の会則を持つ団体

対象事業

- ・公益性に優れた自主的かつ自発的な地域活動
- ・自主財源があり自立して将来も続ける事業
- ・主に市民を対象とした市内で実施する事業



支援額

支援対象経費の3分の2まで(上限50万円)

事業開始までの流れ(予定)

- ①申し込みの事前面談
- ②1月6日(火)～2月6日(金)に申込書類を市民活動支援課へ直接持参
- ③3月14日(土)選考会
- ④支援金交付事業決定
- ⑤4月1日(水)から事業開始

※予算の承認が得られなかった場合は、事業の中止または見直しを検討します。

○令和8年度事業選考会の選考委員を募集します

選考会実施日 3月14日(土)

対象 採点を受ける応募団体の構成員でない18歳以上(応募時点)の市内在住・在勤・在学の方

定員 3人以内(応募多数の場合は男女比、年齢構成、居住地域などを考慮して決定)

応募方法 支援事業・選考委員の募集ともに、1月6日(火)～2月6日(金)に申込書類(市ホームページからダウンロード可)に必要な事項を記入のうえ、持参(土・日曜日、祝日を除く)

※詳しくは、募集要項または市ホームページをご確認ください。

④⑤ 市民活動支援課(朝日庁舎) ☎ 13234

☎0438(23)8610 FAX0438(25)3566

年始および祝日のクリーンセンターでのごみの受け入れは行いません

令和8年



年始の1月1日(木・祝)・2日(金)・3日(土)と祝日の12日(月・祝)は、クリーンセンターの業務およびごみの受け入れは行いません。年始のごみステーションの収集は、1月5日(月)から開始します。

また、土曜日のごみの持ち込みは、金曜日正午(金曜日が祝日の場合は、直前の平日正午)までの事前予約制です。

④⑤ 資源循環推進課 ☎ 884 ☎0438(36)1133 FAX0438(36)5374

県内事業者向けLED切替支援事業『ちば・ひかりスイッチ』がスタート!

令和9年に蛍光灯の製造・輸出入が終了することに伴い、現在、多くの事業所や店舗で「照明のLED化」が課題となっています。千葉県では、ジェニユイン日本(株)と協定を締結し、県全体での共同スキームによるLED切替の支援を行っています。これに伴い、通常は有料となる「現地調査・設計・見積り」を期間限定で無料で実施します。

※専用WEBサイトは、県と協定を締結した支援事業者(ジェニユイン日本(株))が運営しています。

④ ちば・ひかりスイッチお問い合わせ窓口 ☎ 13326

☎ 050(5799)2110

詳しくはこちら



木更津市商工業振興計画推進委員会の委員を募集します

本市商工業などの振興に関する施策の計画的な推進を図るための委員を募集します。委員会では、第2次木更津市商工業振興計画の進行管理などを行います。

対象 18歳以上で、平日昼間に開催する会議(年1回程度)に出席できる市内在住の方

定員 1人 任期 令和8年4月1日～令和10年3月31日(2年間)

報酬 会議出席1回につき4,000円(源泉徴収分を含む)

応募方法 1月30日(金)までに応募用紙(市ホームページからダウンロード可)と「応募の動機と商工業振興に対する考え」(400字程度)をEメール・郵送(当日消印有効)・ファクスまたは持参で応募

※応募用紙は産業振興課でも配布しています。

④⑤ 〒292-8501 富士見1-2-1 駅前庁舎 産業振興課 ☎ 13465

☎0438(23)8460 FAX0438(23)0075 ✉ sangyou@city.kisarazu.lg.jp

「(仮称)千葉袖ヶ浦天然ガス発電所建設計画 環境影響評価書」の縦覧

環境影響評価法および電気事業法に基づいて「(仮称)千葉袖ヶ浦天然ガス発電所建設計画 環境影響評価書」の縦覧を行います。

期間 1月5日(月)～2月4日(水)(各施設の閉庁日・閉館日は除く)

時間 午前9時～午後5時(各施設の開館時間により前後します。)

場所 環境政策課(クリーンセンター内)・朝日庁舎 行政資料コーナー・岩根公民館・中郷公民館・金田出張所(金田地域交流センター「きさてらす」内)

※事業者のホームページでも公表していますので、ご確認ください。

④ (株)千葉袖ヶ浦パワー ☎03(6659)2671

④ 環境政策課 ☎0438(36)1442 FAX0438(30)7322

千葉袖ヶ浦パワー 検索

詳しくはこちら



令和7年 木更津市の主な出来事

市民の皆さんの意見も踏まえて決定した、「令和7年 木更津市の主な出来事」を紹介します。

○「木更津市史 自然編 資料」刊行(3月)

○木更津市夜間急病診療所運営開始(4月)

5・6月

7月

8月

9月

10月

11月

○陸上自衛隊オスプレイ 暫定配備終了(7月)

○新庁舎整備が進展、朝日新庁舎が開庁目前に迫る

・駅前新庁舎建設に向け、木更津駅前西口駐車場の解体工事に着手(6月)

○民間企業の積極的な進出・事業拡大

・日本賃貸保証株式会社本社が街なかへ移転(5月)

・三井アウトレットパーク木更津第4期増床エリアオープン(6月)

○木更津港まつりの来場者数が過去最高の36万3千人を記録(8月)

・CJ FOODS JAPAN 株式会社千葉工場が竣工(9月)

○令和6年度市税収入が過去最高224億円(9月)

○第3期木更津市中学校合同生徒会の取り組み

・「衣類回収」・「防災訓練」の参加など(7月～)

・「姉妹都市提携35周年記念事業」で14年ぶりにオーシャンサイド市を訪問(8月)



・朝日新庁舎建設工事が完了(11月)

○「オーガニックなまちづくり」の推進

・持続可能をキーワードにオーガニック産業の創出に向けた国際フォーラム「Organic Industry Forum in Kisarazu」を開催。海外5カ国、国内8自治体が参加(10月)

・「木更津オーガニックシティフェスティバル2025」記念すべき10回目を開催(11月)



令和
7年分

税の申告が始まります～準備はお早めに～

確定申告は、ご自身で1年間の所得と税額を計算し、所得税などの過不足を精算するための手続きです。
 確定申告をすると、市・県民税の申告もしたことになります(確定申告が必要ない方や収入がない方でも、国民健康保険税の算定などに所得額が必要となるため、原則として市・県民税の申告が必要)。
 ※例年、申告期間が始まった直後と期限間近は会場が大変混み合います。
 ※申告について詳しくは広報きさらづ2月号でお知らせします。

申告書作成会場のお知らせ

	税理士による無料申告相談	税務署による申告書作成会場
期間	2月6日(金)～12日(木) ※土・日曜日、祝日を除く	2月16日(月)～3月16日(月) ※土・日曜日、祝日を除く ※ことしから休日対応は行いません。
時間	午前9時～正午、午後1時～4時	確定申告の受付 午前8時30分～午後4時 確定申告の相談 午前9時から開始
会場	スパークルシティ木更津 4階(富士見1-2-1)	
内容	○所得税及び復興特別所得税の申告書作成 ○個人消費税の申告書作成 ※土地、建物および株式などの譲渡所得がある場合や住宅借入金等特別控除1年目(増改築1年目を含む)の場合は、利用できません。	○所得税及び復興特別所得税の確定申告 ○個人消費税及び地方消費税の確定申告 ○贈与税の申告
持ち物	○収入や経費のわかる書類(源泉徴収票、収支内訳書 など) ○控除額がわかる書類(昨年中に支払った社会保険料の領収書、生命保険や地震保険などの掛け金の控除証明書、医療費控除の明細書 など) ○スマートフォン ○マイナンバーカード ○マイナンバーカード発行時に自身で設定した次のパスワード (利用者証明用電子証明書(数字4桁)・署名用電子証明書(英数字6文字以上16文字以下)) ○振込先のわかるもの(所得税の還付を受ける方)	

注意事項

- 会場では、ご自身のスマートフォンとマイナンバーカードを使って申告をお願いします。
- 会場に申告書の提出場所はありません。申告書などの提出のみの場合は、【〒262-8507 千葉市花見川区武石町1-520 東京国税局業務センター千葉西分室(木更津税務署)】宛てに郵送でご提出いただくか、直接木更津税務署(富士見2-7-18)へご提出ください。
- スパークルシティ木更津では、確定申告についての電話によるお問い合わせには応じていません。
- 会場に無料の駐車場はありません。有料駐車場の割引サービスもありません。
- 確定申告の受付期間中は、木更津税務署内に申告書作成会場はありません。また、会場で申告関係の用紙は配布していません。
- 税理士による無料申告相談と税務署による申告書作成会場では、混雑回避のために「入場整理券」を配付します。配付状況に応じて、受け付けを早く締め切る場合があります。なお、税務署による申告書作成会場については、日時指定の入場整理券をLINEアプリで事前に入手することが可能です(国税庁LINE公式アカウントを「友だち追加」していただくことで利用できます)。

友だち追加はこちら



問 木更津税務署 個人課税第1部門 ☎0438(23)6161(内線412・413)

マイナンバーカードを使って自宅で確定申告!

相談会場に出向くことなく、ご自身のスマートフォン・パソコンから申告書を作成・提出できる国税庁ホームページの「確定申告書等作成コーナー」をご利用ください。
 ※還付申告は2月15日(日)以前でも行えます。



確定申告
特集ページ



確定申告書等
作成コーナー



市受付会場

期間	2月16日(月)～3月13日(金) ※土・日曜日、祝日を除く(2月24日(火)～3月4日(水)は、公民館で出張受付を行うため、朝日庁舎では受け付けできません)
時間	午前9時～正午、午後1時～4時 ※出張受付は午後3時まで ※一部公民館は正午まで(詳しくは広報きさらづ2月号でお知らせします)
会場	朝日庁舎 会議室2-5 (朝日3-8-1)
内容	○市・県民税の申告 ○所得税及び復興特別所得税の確定申告 ※一部受け付けできない所得などがあります。
持ち物	○収入や経費のわかる書類 (源泉徴収票、収支内訳書 など) ○控除額がわかる書類 (昨年中に支払った社会保険料の領収書、生命保険や地震保険などの掛け金の控除証明書、医療費控除の明細書 など) ○マイナンバーカード表裏両面の写し ○振込先のわかるもの(所得税の還付を受ける方)

市受付会場での注意事項

混雑緩和のため、ことしから事前予約優先制を導入します。市受付会場で申告相談の際は、市ホームページのLoGoフォームから事前予約をお願いします。
 ※電話での予約受付は行っていません。
 ※当日受付の枠も用意していますが、事前予約がなかった時間枠での受け付けとなるため、状況によっては、長時間お待ちいただく場合や、その日の受け付けを早めに締め切る場合があります。
 ※申告書の提出のみの場合は事前予約不要です。

1月5日(月)正午から
予約開始!

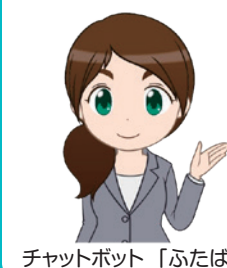
予約はこちら



問 市民税課(朝日庁舎) ☎0438(23)8571・8574

確定申告に関して 不明な点がある場合

国税庁ホームページの「タックスアンサー」や、チャットボット「ふたば」のほか、国税相談専用ダイヤル(☎0570(00)5901)をご利用ください。
 また、YouTube「国税庁動画チャンネル」で、スマホでの医療費控除の方法、ふるさと納税(寄附金控除)の方法など、e-Taxによる申告のしかたを動画で紹介しています。



動画で見る
確定申告



チャットボット
「ふたば」に相談



チャットボット「ふたば」

事業者の 皆さんへ

給与支払報告書の提出は2月2日(月)まで

令和7年中に支払った給与などは、金額が少ない方やアルバイト・パートの方でも市へ給与支払報告書の提出が必要です(専従者・中途退職者も要提出)。
 また、前々年における源泉徴収票の税務署へ提出すべき枚数が100枚以上の場合、eLTAXや光ディスクなどによる提出が義務付けられています。

個人住民税の特別徴収(給与天引き)は事業主の義務です

一定の理由で普通徴収とする場合は、給与支払報告書を提出する際に市民税課で配布する「普通徴収切替理由書」の添付が必要です。

問 市民税課 ☎2997 ☎0438(23)8571

きさポンの新規デザインを追加しました！

今年度、新たに「水分補給きさポン」「冬のきさポン」「防災きさポン」の3デザインを制作しました。季節や場面に合わせたデザインとなっていますので、今後の活躍にぜひご注目ください。



申問 シティプロモーション課 ☎ 2417・2419 ☎ 0438(23)7460 FAX 0438(23)9338

○きさポンのデザインを使いたいとき

事前に申し込みが必要です。

「デザイン等使用取扱要領」と「デザインガイドマニュアル」をご確認のうえ、申し込みください。

申請方法 市ホームページのLoGoフォームから申し込み(個人的な使用を除く)

※販売など利益を目的とした使用は有償となります。

※審査には、2~3週間ほどかかります。使用開始日に間に合うよう余裕をもって申し込みください。

郷土文化伝承体験講座「西上総の味噌作り教室」

木更津を中心とする西上総の伝統的な味噌作りを体験しませんか。

日時 1月24日(土) 午後1時30分~3時30分(受付 午後1時~)

場所 市指定文化財「旧安西家住宅」(太田2-16-2 太田山公園内)

定員 20人(定員に達し次第受付終了) ※市内在住・在勤・在学の方および未経験者優先

参加費 1,000円(材料費・保険料。当日現金払い)

申込方法 1月6日(火)~18日(日)に市ホームページのLoGoフォーム

または電話で申し込み(電話の場合は午前9時~午後5時受け付け

(13日(火)は休館日のため除く))

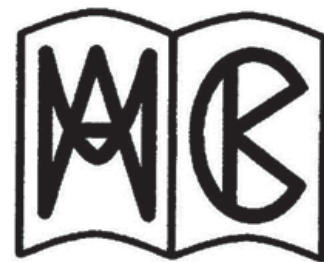
申し込みはこちら

申問 郷土博物館のすず ☎ 11620 ☎ 0438(23)0011 FAX 0438(23)2230

第2回木更津市算数・数学検定の市民受検者を募集(自宅受検)

受検料 無料

小中学生の保護者の方はもちろん、市内在住または在勤の方であればどなたでも参加できます。ぜひ親子で挑戦してみてください。70点以上の方には該当級の認定証を交付します。市民の皆さんのご参加をお待ちしています。



検定期間 2月9日(月)~17日(火)

申込方法 2月9日(月)にまなび支援センターホームページに問題を公開しますので、希望する級の解答用紙に必要事項を記入のうえ、郵送で申し込み

申込期間 2月9日(月)~17日(火) ※当日消印有効

受検級 1級~9級 ※併願不可

※まなび支援センターホームページで過去の問題が閲覧できます。

申問 〒292-0055 朝日1-8-17 まなび支援センター

☎ 1687 ☎ 0438(22)4152 FAX 0438(23)4564

エンディングノートセミナー

参加費無料

いつ訪れるか分からない「もしもの時」に備えて、エンディングノートや遺言書の書き方・相続の基礎知識について、行政書士がていねいに教えます。

日時 1月28日(水) 午後1時30分~3時15分

場所 朝日庁舎 会議室2-6・2-7

定員 40人(定員に達し次第受付終了)

特典 エンディングノートをプレゼント

申込方法 1月21日(水)までに市ホームページのLoGoフォームまたは電話で申し込み

申し込みはこちら

申問 地域共生推進課 ☎ 8997 ☎ 0438(38)3089

第27回れきおんミニコンサート

参加費無料

新春落語会2026

国会図書館の歴史的音源の中から、「居酒屋」や「野球放送」などの落語をお楽しみいただきます。2026年の初笑いに、ぜひご参加ください。

日時 1月31日(土) 午後2時30分~3時30分

場所 図書館 2階大会議室

定員 30人(先着順・申込不要)

☎ 9488

第24回大人のためのおはなし会

「こねこのチョコレート」や「赤鬼エティン」などの不思議なおはなしを語ります。

日時 2月7日(土) 午後2時30分~4時

場所 図書館 2階大会議室

対象 素話に興味のある18歳以上の方

定員 30人(定員に達し次第受付終了)

申込方法 1月4日(日)から市ホームページのLoGoフォーム・電話または窓口で申し込み

☎ 9485

申し込みはこちら

図書館だより

■開館時間

火~金曜日：午前9時~午後7時
土・日曜日、祝日：午前9時~午後5時

■1月の休館日

1日(木・祝)~3日(土)・5日(月)・
13日(火)・19日(月)・26日(月)・
30日(金)

■1月のおはなし会

(参加費無料。予約不要)

●赤ちゃんといっしょのおはなし会

期日	時間	対象
15日(木) 29日(木)	①午前10時30分 ②午前11時	0~ 2歳児

●おはなし会(3~6歳児・小学生)

期日	時間	対象
毎週 木曜日	午後3時30分 午後3時50分	3~6歳児 小学生

■電子図書サービスを行っています

☎ 3968

電子図書は24時間いつでも自宅で本が読めるサービスです。

利用するには、専用パスワードの交付を受けてください。

詳しくはこちら

図書館スタッフの 気になる本

『短歌のガチャポン、もう一回』

穂村弘 著
Melinda Paino 画
小学館

宮中歌会始、百人一首大会と、この時期何かと話題に上る短歌。

本書をガチャポンのようにガチャガチャとめくれば、時代も経歴も異なるさまざまな歌人の短歌が、カプセルとなって飛び出します。

例えば「山一つ隔てて育ちし妻と俺と同じ日の雪に遊んだわけだ」という、天婦羅屋さんの店主の一首。まずは、12ページでパイノさんのイラストとともに楽しみ、80ページで穂村さんの解説とともに、改めて深く味わうことができます。また、ぬめさんの詠んだ「乱気流に突入します、すみません機長は乱気流が好きなので」は、一見「えっ?」と思える一首ですが、魅力的なイラストと軽妙な解説とともに味わうことで、より親しみが増すことでしょう。

新年を彩るとびきり素敵なカプセルを、探してみてください。



申問 〒292-0804 文京2-6-51 図書館 ☎ 0438(22)3190 FAX 0438(22)7509

「第20期木更津創業塾」 参加者募集

らぶ-Bizが夢の実現を サポートします

創業や経営に関することを短期間で集中的に学べます。ビジネスに必要な実践的知識が身につく、起業家仲間も作れます。

日程 2月15日(日)・21日(土)、
3月7日(土)・14日(土)の4日間

時間 各日午前9時～午後3時

場所 木更津商工会館 3階研修室(潮見1-17-59)

参加費 無料

定員 30人(定員に達し次第受付終了)

申込方法 電話またはらぶ-Bizホームページから申し込み

産業・創業支援センター「らぶ-Biz」

3636 ☎0438(53)7100

家族介護教室

介護負担の軽減や介護技術向上のため、市内在住の家族介護者を対象に教室を開催します。

①「介助者の負担を減らす！

介助術&身体ケア術～講義と実践～

日時 1月29日(木) 午後2時～3時30分

場所 畑沢公民館 集会室(畑沢1053-12)

定員 15人程度(定員に達し次第受付終了)

参加費 無料

※動きやすい服装でお越しください。

申込方法 1月23日(金)までに、電話またはファクスで申し込み

シニアフィットネス介さん

☎0438(97)7925 FAX0438(97)6494

②「知っておきたい、介護とおカネの話」

日時 2月7日(土) 午前10時～11時30分

場所 富来田公民館 2階会議室(真里谷110)

定員 20人程度(定員に達し次第受付終了)

参加費 無料

申込方法 1月31日(土)までに、電話またはファクスで申し込み

馬來田の太陽

☎0438(53)5172 FAX0438(53)5182

第3回認知症家族交流会



日時 2月17日(火) 午前10時～11時30分

場所 市民総合福祉会館 第1・2研修室(潮見2-9)

講師(アドバイザー)

中畑 都弥子 氏(デイサービス心花)

笹生 恵子 氏(認知症看護認定看護師)

対象 認知症の家族を介護している方

※ご本人の同伴可

定員 30人(定員に達し次第受付終了)

参加費 無料

申込方法 1月5日(月)～30日(金)に住所・氏名・電話番号・年代を電話またはファクスで申し込み

南部地域包括支援センター ☎13255

☎0438(37)4811 FAX0438(36)1594

木更津市勤労者退職金等共済掛金補助金の申請

「木更津市勤労者退職金等共済掛金補助制度」とは、中小企業の従業員の福祉の向上と雇用の安定を図るため、勤労者退職金共済機構または特定退職金共済団体による退職金制度に加入した場合にその掛金の一部を補助する制度です。

※申請期限は8月15日と2月13日の年2回です。

※詳しくは市ホームページをご確認ください。

産業振興課 ☎1159

☎0438(23)8460 FAX0438(23)0075

若年求職者向け就職活動相談会

ジョブカフェちばと4市共催(木更津市・袖ヶ浦市・君津市・富津市)で、就職活動相談会を行います。

日時 1月27日(火)

○午後1時～1時30分

○午後1時40分～2時10分

○午後2時20分～2時50分

○午後3時～3時30分

○午後3時40分～4時10分

場所 駅前庁舎 会議室1

対象 就職を希望している15歳～おおむね30歳台までの方(学生含む)

定員 10人(各回最大2人・定員に達し次第受付終了)

参加費 無料

申込方法 市ホームページのLoGo

フォームまたは電話で申し込み

産業振興課 ☎11156 ☎0438(23)8460



申し込みはこちら

障がいのある方が「いざというとき」のために ～地域生活支援拠点等整備事業～

障がいのある方が、重度化や高齢化、そして「親亡き後」に備え、住み慣れた地域で安心して暮らし続けられるよう、地域全体で支える仕組みづくりを進めています。地域の事業所が協力し、5つの役割を分担しながら連携して、障がいのある方とご家族をサポートします。いざというときは、ご相談ください。

地域生活支援拠点等の5つの機能

- ①相談
- ②緊急時の受入れ・対応
- ③体験の機会・場
- ④専門的人材の確保・養成
- ⑤地域の体制づくり

障がい福祉課 ☎1785 ☎0438(23)8499 FAX0438(25)1213

登録事業所はこちら



障がいのある方の無料相談

障がいのある方が地域で暮らしていくなかで起こる困りごとや悩みごとについて無料相談を行っています。

情報提供・助言のほか、問題解決に向けて寄り添いながら支援を行いますので、お気軽にご相談ください。

※相談の受け付けは平日午前8時30分～午後5時(祝日と1月1日(木・祝)～4日(日)は除く)

障がい福祉課 ☎1779

☎0438(23)8499 FAX0438(25)1213

事業所名	問い合わせ先
指定相談支援事業所・ほっと	☎0438(97)8556 FAX0438(97)8566
相談支援事業所 はちどり	☎0438(53)8849 FAX0438(53)5883
指定相談支援事業所 ひつじぐも	☎0438(53)5222 FAX0438(53)5223
相談支援センター 晴	☎0438(97)5118 FAX0438(75)7445
すまいるリハ相談支援事業所	☎0438(97)7844 FAX0438(97)7842

ゲートキーパー研修 「寄り添う聴き方 ～あなたの一言が希望になる～」

日時 1月30日(金) 午後2時～3時45分
(受付 午後1時30分～)

場所 市民総合福祉会館 市民ホール(潮見2-9)

講師 NPO法人志木市精神保健福祉をすすめる会
理事長 上田 将史 氏

定員 30人(定員に達し次第受付終了)

参加費 無料

申込方法 1月28日(水)までに市ホームページのLoGoフォームまたは電話で申し込み

申し込みはこちら

福祉相談課 ☎11188

☎0438(23)6716 FAX0438(25)1213



認知症サポーター養成講座

日時 1月29日(木) 午前10時～11時30分

場所 市民総合福祉会館 第1・2研修室(潮見2-9)

対象 市内在住・在勤・在学の方

定員 20人(定員に達し次第受付終了)

参加費 無料

申込方法 1月5日(月)～22日(木)に住所・氏名・電話番号・年代を電話・ファクスまたはEメールで申し込み

高齢者福祉課 ☎11307 ☎0438(23)2630 FAX0438(25)1213 ✉kourei@city.kisarazu.lg.jp

あなたもサポーターになりませんか?



サポーターカード



きさらづ 掲示板

募集

木更津市国際交流協会 (KIFA) 日本語教室ボランティア講師

KIFAでは、在住外国人に日常生活に必要な日本語を教える日本語教室のボランティア講師を募集しています。

日時 毎週水曜日午前10時～正午

場所 市民総合福祉会館

申込方法 KIFAホームページ・Eメールまたは電話で申し込み

※KIFA新規会員も
随時募集中



☎ 木更津市国際交流協会事務局 (地域共生推進課内) ☎ 2017

☎ 0438(38)6736 ✉ kifa@nifty.com

奨学生

高等学校・高等専門学校・大学に入学または在学中で、経済的理由により修学が困難な方に、入学資金の支給や無利息で奨学資金を貸し付ける制度があります。

入学資金 学生の区分に応じて、50,000円以内の支給

奨学資金 学生の区分に応じて、月額50,000円以内の貸し付け

申請期間 1月5日(月)～2月27日(金)
※申請方法など詳しくは市ホームページをご確認ください。

☎ 教育総務課 ☎ 1027

☎ 0438(23)5243 FAX 0438(25)3991

君津中央病院企業団職員

職種	定員
一般行政職(上級)	5人程度
看護師	15人程度
理学療法士	若干名
言語聴覚士	
管理栄養士	

採用予定日 令和8年4月1日

※状況によっては応相談

1次試験日 1月24日(土)

場所 君津中央病院
アメニティ棟3階(桜井1010)

受付期間 1月14日(水)まで(当日消印有効)

※受験資格など詳しくは、君津中央病院ホームページをご確認ください。

☎ 君津中央病院人事課

☎ 0438(36)1071

☎ 君津中央病院 検索

イベント・催し

第15回アクア将棋大会

日時 2月22日(日)
午前9時30分～午後4時30分

場所 金田地域交流センター
2階多目的ホール
(金田東6-11-1)

対象 どなたでも

申込方法 ホームページの申し込みフォーム・郵送
またはEメールで申し込み



※参加費など詳しくはホームページをご確認ください。

☎ 292-0057 東中央3-5-11

NPO法人将棋普及協会ちば 樋口

☎ 090(3804)5287

✉ ta-higu@jcom.home.ne.jp

NPO法人将棋普及協会ちば 検索

お知らせ

地域の交通安全協会での活動に参加しませんか

木更津交通安全協会では、市内15の支部で、地域の協会員が中心となって交通事故の根絶と明るい生活環境の確保を目的に活動しています。

お住まいの地域の交通安全協会に加入して、地域の安心・安全のために、交通安全運動や、児童などへの交通安全指導・見守り活動など、一緒に活動しませんか。

☎ 木更津交通安全協会事務局(木更津警察署内)

☎ 0438(22)3074

自転車乗車用ヘルメットの購入費を補助します

令和5年4月からすべての自転車利用者に対するヘルメットの着用が努力義務となっています。乗車の際は、ヘルメットを着用しましょう。

申請期間 2月27日(金)まで

※予算額に達し次第受付終了

補助金額 購入費の2分の1 (100円未満切り捨て、上限2,000円)
※申請には購入時の領収書や安全基準マークがわかる保証書またはヘルメット現物・通帳の写し・ハンコなどが必要です。

※送料・装飾品およびクーポンによる値引き分を除く。

※補助対象や申請方法など詳しくは市ホームページをご確認ください。

☎ 地域共生推進課 ☎ 10966

☎ 0438(23)7492 FAX 0438(25)3566

千葉県動物愛護センター 動物愛護事業(1月～3月)

千葉県動物愛護センターでは、次のような動物愛護事業を実施しています。

- 犬のしつけ方教室基礎講座(無料)
- 犬のしつけ方教室実技講座(有料)
- 犬のしつけ方について(動画配信)
- 県民の方が飼っている犬、猫の新しい飼い主募集(犬と猫との出会いの場)

☎ 千葉県動物愛護センター

☎ 0476(93)5711(本所)

☎ 04(7191)0050(東葛飾支所)

☎ (公財)千葉県動物保護管理協会 (犬のしつけ方教室実技講座(有料)について) ☎ 043(214)7814

☎ 生活環境課(記事について)

☎ 4340

☎ 0438(36)1432 FAX 0438(30)7322

相談

こどもの発達相談

お子さんの育ちや発達に関する相談に、発達相談員が応じます。

○こども相談(要予約)

場所 市民総合福祉会館3階(潮見2-9)または朝日庁舎

対象 小学6年生までのお子さんとその保護者 ※1組当たり1時間程度

○電話・Eメール・来所相談

対象 18歳までのお子さんとその保護者

※Eメールでのお返事にはお時間をいただきます。

☎ こども発達支援課「きらっと」(朝日庁舎) ☎ 2178

☎ 0438(23)7244

✉ kiratto@city.kisarazu.lg.jp

1月の各種相談(中止になる場合があります)

相談名	期日	問い合わせ先
人権・行政合同相談 ※要予約	月曜日 ※祝日を除く	地域共生推進課(朝日庁舎) ☎ 0438(38)3089 FAX 0438(25)3566
法律相談 ※要予約	8日(木)・13日(火)・22日(木)	
行政書士相談 ※要予約	27日(火) 午後1時～4時	消費生活センター(朝日庁舎) ☎ 0438(20)2234
消費生活相談(架空請求・悪質商法・契約トラブル・製品事故など) ※要予約	月～金曜日 午前10時～午後4時 ※2日、祝日を除く	こども家庭支援課(朝日庁舎) ☎ 0438(23)7249
家庭相談(児童・ひとり親・DV・離婚前相談など)	月～金曜日 ※2日、祝日を除く	まなび支援センター ☎ 0438(25)5000
青少年・子育て相談(子育て・しつけ・不登校・友人関係など)	月～金曜日 午前9時～午後4時30分 ※2日、祝日を除く	わかば子育て支援センター ☎ 090(6005)5464
育児相談(乳幼児の子育て・離乳食など)	月～金曜日 ※2日、祝日を除く	中核地域生活支援センター「君津ふくしネット」 ☎ 0439(27)1482または1483
福祉に関する相談 ※要予約(子育て・介護・障がいなど)	毎日 ※電話相談は24時間可	君津保健所 ☎ 0438(22)3744
思春期相談 ※要予約	27日(火)	産業・創業支援センター「らづ-Biz」 ☎ 0438(53)7100
事業・創業に関する相談 ※要予約	月～金曜日 ※2日、祝日を除く	ちば南部地域若者サポートステーション ☎ 0438(23)3711
働くことに関する相談 ※要予約(15歳～49歳の方と保護者・家族)	火～土曜日 ※2・3日、祝日を除く	木更津市社会福祉協議会 ☎ 0438(25)2089
心配ごと相談	15日(木) 午後1時～4時	
法律相談 ※要予約	19日(月)・28日(水) 午後1時～4時	きさらづ成年後見支援センター ☎ 0438(22)6226
結婚相談	火曜日 午前10時～午後4時 ※13日を除く	
成年後見に関する相談	27日(火) 午前9時～午後4時	

今月の納税

必ず納期内に納めましょう。

税金は私たちの暮らしを支えています。納税は納め忘れない口座振替やコンビニ納付、スマートフォンアプリを利用した納税(アクアコイン・PayPay)が便利です。

市県民税・森林環境税(普通徴収) 第4期
国民健康保険税(普通徴収) 第7期
納期限 2月2日(月)

休日の納税

第2・4日曜日

市税の納付と納税相談の窓口を開設しています。

1月11日(日)・25日(日) 午前8時30分～午後5時

取扱税目 市県民税・森林環境税、固定資産税・都市計画税、軽自動車税、国民健康保険税

☎ 収税対策室(朝日庁舎)
☎ 0438(23)8036 FAX 0438(25)3566

休日の市民課窓口

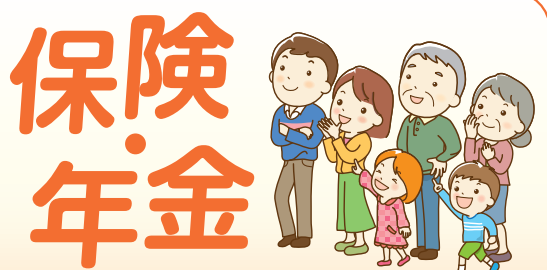
1月25日(日) 午前9時～午後1時

※取扱い業務については市ホームページをご確認ください。

☎ 市民課(朝日庁舎) ☎ 11961

☎ 0438(23)7291 FAX 0438(22)4631

※休日窓口をご利用する際の出入口については市ホームページをご確認いただくか、お問い合わせください。
☎ 848・11961



保険年金課

〒292-8501 朝日3-8-1 朝日庁舎
☎0438 (23) 7014 FAX 0438 (22) 4631
✉ honen@city.kisarazu.lg.jp

保険

マイナ保険証を利用しましょう 2096

～マイナ保険証のメリット～

●過去に処方された薬や特定健診などの情報が医師や薬剤師に共有されるので、より良い医療を受けることができる。

●「限度額適用認定証」がなくても、医療機関や薬局の窓口で自己負担限度額を超える支払いが免除される。

●マイナポータルで確定申告時の医療費控除が簡単にできる。

～マイナ保険証の利用登録について～

医療機関・薬局のカードリーダーやセブン銀行ATMなどでマイナ保険証の利用登録ができます。

なお、利用登録の解除を希望する場合、国民健康保険および後期高齢者医療制度に加入されている方は保険年金課での申請が必要です。

本市の国保特定健康診査の受診率などをお知らせします 1512

令和6年度 法定報告値	特定健康診査 受診率	特定保健指導 利用率
目標値	45%	37.5%
木更津市	43%	31.6%
県内54市町村中の順位	22位	23位
県市町村平均	39.1%	23.6%

今年度の特定健康診査は終了しましたが、短期人間ドック助成事業は3月31日(火)まで利用できます。詳しくは、市ホームページをご確認ください。

特定保健指導を利用しましょう(無料)

(株)千葉薬品(ヤックス)が特定保健指導受託業者です。特定健康診査の結果で、生活習慣病リスクが

高い方に案内を送付しますので、積極的にご利用ください。

・ヤックスドラッグ店舗(羽鳥野店・江川店・文京店・横田店・小櫃店)、朝日庁舎およびZoom(オンライン)での面接が可能です。

・3カ月後の無料簡易採血検査や健康づくりカレンダープレゼントなどの特典があります。

職場の健診や医療機関で定期的に血液検査をしている方へ(お礼品贈呈あり)

国民健康保険特定健康診査の対象者(40歳～74歳)で、特定健康診査を受診せず、職場や医療機関の受診などで特定健康診査相当の血液検査を受けた方は、特定健診受診券の質問票を記入し、健診(検査)結果の写しとあわせて窓口へ持参または郵送ください。

☎ 国保給付係 ☎0438(23)7062

確定申告や市・県民税の申告に必要な後期高齢者医療保険料納付確認書を発行します

令和7年中に支払った後期高齢者医療保険料の納付確認は、領収印のある納付書または通帳(口座振替の場合)で確認ができます。もし領収書などを紛失した場合は、納付確認書を発行しますので申請してください。

※国民健康保険税の納付確認書については、市民課にお問い合わせください。

持ち物

- ・窓口に来る方の本人確認書類
- ・別居の方が申請する場合は、本人からの委任状

☎ 後期高齢者医療係 ☎0438(23)7024

☎ 市民課 ☎0438(23)7253

年金

1月中旬から下旬にかけて「令和7年分公的年金等の源泉徴収票」が発送されます

令和7年中に厚生年金保険、国民年金などの老齢または退職を支給事由とする年金を受け取った方に、令和7年分として支払われた年金の金額や源泉徴収された所得税額などをお知らせする「令和7年分公的年金等の源泉徴収票」が、日本年金機構から送られます。

届かない時や紛失した場合は、木更津年金事務所またはねんきんダイヤルへお問い合わせください。

ねんきんネットで源泉徴収票の電子送付を登録している方には、マイナポータルの「お知らせ」にデータが送信されます(紙媒体は送付されません)。また、紙媒体が送付された方も、マイナポータルからねんきんネットを利用して、電子データの再交付を申請することで、電子データの確認ができます。

☎ 木更津年金事務所 ☎0438(23)7616

ねんきんダイヤル

☎0570(05)1165(ナビダイヤル市内通話料金)

☎03(6700)1165(050から始まる電話の場合)

年金講座

～付加年金～

付加年金とは、定額の国民年金保険料に付加保険料を上乗せして納付することで、将来受け取る老齢基礎年金の年金額を増やせる制度です。

Q.加入できる人は?

- A. 国民年金第1号被保険者
- ・65歳未満の任意加入被保険者

※保険料の免除(産前産後免除を除く)、納付猶予、学生納付特例を受けている方、国民年金基金に加入している方は加入できません。

Q.いくら支払うの?

A. 毎月400円です。

Q.将来受け取れる年金額はどのくらい増えるの?

A. 次の式で計算した金額が老齢基礎年金に上乗せされます。

(受け取れる付加年金額(年額))

200円×付加保険料を納めた月数

(例)10年間付加保険料を納めた場合

200円×120月=24,000円

よって老齢基礎年金の受給額に、年24,000円が上乗せされます。

Q.手続き先は?

A. 保険年金課窓口で手続きできます。またマイナポータルを利用したオンライン申請もできます。

※申請月から加入できます。さかのぼって加入することはできませんのでご注意ください。

☎ 年金係 ☎2302 ☎0438(23)7059

広報きさらづ 配布場所

○公共施設

朝日庁舎・駅前庁舎・各公民館・金田地域交流センター「きさらづ」・図書館・道の駅「木更津 うまくたの里」など

○商業施設

JR木更津駅・イオンモール木更津・イオンタウン木更津請西・アピタ木更津店・ベイシア木更津金田店・君津信用組合(本店・市内各支店)・市内郵便局・ちばぎん ひまわり憩いの広場・JA木更津市(本店・各支店)・セブン-イレブン・ミニストップ・ローソン・ファミリーマート・ヤックスドラッグ・ドラッグセイムス など

※最新の配布場所は市ホームページをご確認ください。

広報きさらづPDF版も

市ホームページで

閲覧できます。



詳しくはこちら

アプリ「カタログポケット」で

広報きさらづを配信中

(10言語対応)



カタログポケット

☎ シティプロモーション課 ☎2396

☎0438(23)7460 FAX 0438(23)9338

視覚障がい者用
広報きさらづ
音訳CD貸し出し

☎ シティプロモーション課 (郵送貸し出し)

☎0438(23)7460 FAX 0438(23)9338

☎ 障がい福祉課(朝日庁舎)(窓口貸し出し)

☎0438(23)8513 FAX 0438(25)1213

オスプレイに関するお問い合わせ

☎ 企画課 ☎0438(23)7425 FAX 0438(23)9338

☎ 陸上自衛隊木更津駐屯地 ☎0438(23)3411

読者プレゼント

JR木更津駅西口(みなと口)

さぬきうどん やまや 「牛すじ肉うどん」

木更津で約30年、すべて「手打ち」にこだわり続ける「さぬきうどん やまや」。むっちむちの麺は、讃岐の伝統製法で粉から仕込み、毎日ていねいに打ち上げています。さらに出汁は、いりこ・昆布・鯖・鰹などの天然素材に香川産醤油を合わせたやまや独自の出汁。地域に長く愛されてきたお店ならではの真面目な手仕事がつまっています。

そんなやまやの冬のイチオシが「牛すじ肉うどん」。国産牛すじを薪ストーブの強火で5時間じっくり煮込み、煮こぼし・冷まし・脂取りをていねいに重ねることで生まれる、とろけるような「ぶるぶる牛すじ」。このうまみがやまや自慢の天然出汁と合わさることで、麺・出汁・具材が一体になる深い味わいに仕上がりました。

「温かい一杯で元気になってほしい」という店主の想いが詰まった「牛すじ肉うどん」を10名様にプレゼントします。

応募方法

1月22日(木)までに ①住所 ②氏名 ③年代 ④電話番号 ⑤今月号で一番興味を持ったページ ⑥広報きさらづの入手方法(④新聞折り込み ⑤市役所 ⑥市の施設(公民館) ⑦商業施設 ⑧市ホームページ ⑨LINE ⑩スマートフォンアプリ ⑪その他 から選択) ⑦広報きさらづに関する意見・感想 ⑧広報きさらづ以外で主な市の情報収集手段(④市ホームページ ⑨LINE ⑩きさらづ安心・安全メール ⑪X ⑫Facebook ⑬YouTube ⑭公民館などにあるデジタルサイネージ ⑮その他 から選択)を記入のうえ、郵送(必着)または市ホームページのLoGoフォームで応募(1人1口のみ応募可)。

当選者の発表は、プレゼント引換券の発送をもって代えさせていただきます。

※応募に係る個人情報、引換券の発送以外には使用しません。

☎ 〒292-8501 富士見1-2-1 駅前庁舎

シティプロモーション課 ☎13421 ☎0438(23)7460 FAX 0438(23)9338

申し込みは
こちら



10名
さま

プレゼント提供店

「さぬきうどん やまや」

住所 富士見1-7-13
営業時間 午後5時～10時
定休日 土・日曜日
☎0438(22)2340

健康



毎月19日は食育の日です
健康推進課

〒292-8501 朝日3-8-1 朝日庁舎
☎0438(23)1300 FAX 0438(25)1350
✉ kensui@city.kisarazu.lg.jp

赤ちゃん・子ども

「きさ♡チルアプリby母子モ」をぜひご利用ください **HP** 4289

妊娠期から子育て期に必要な健康や子育てに関する情報・イベント情報を、登録された妊娠週数やお子さん(20歳未満)の月齢・年齢に合わせてお届けしています。



アプリの主な機能

- ・市からの妊娠・子育て情報の配信
- ・お母さんの妊娠経過や子どもの成長記録
- ・予防接種のスケジュール管理 など

ダウンロードはこちら

産後ケア **HP** 3242

産後のお母さんの体の回復や、赤ちゃんのお世話の方法などを、産院の宿泊・日帰り利用や自宅訪問により助産師がサポートする有料サービスです。

※詳しくはお問い合わせください。

赤ちゃん広場(予約不要) **HP** 2136

生後3カ月頃までの赤ちゃんとお母さんの交流の場です。赤ちゃんの身体計測ができます。

期日 6日(火)・19日(月)・26日(月)

受付時間 午前9時30分～11時

場所 市民総合福祉会館 3階和室(潮見2-9)

乳幼児教室

教室名	対象	HP
7か月児教室	令和7年6月生まれ	1039
カミカミごっくん教室	令和7年3・4月生まれ	9689
1歳児教室	令和7年2月生まれ	9672

7か月児教室・カミカミごっくん教室は、第1子のお子さんには個別通知しますが、第2子以降は市ホームページのLoGoフォームから申し込みが必要です。

※詳しくは市ホームページをご確認ください。

☎ 母子保健係 ☎0438(23)1300

大人

帯状疱疹予防接種 **HP** 12057

今年度の帯状疱疹予防接種の接種期限は3月31日(火)までです。

対象 ①令和7年度末時点で65・70・75・80・85・90・95歳および100歳以上の方

②接種日時点で60歳～64歳で、ヒト免疫不全ウイルスにより免疫機能に障がいや有する身体障害者手帳1級相当の方

※①の対象者にはすでに予診票を送付しています。

負担金・接種回数 ①生ワクチン:5,400円/回・1回

②組換えワクチン:14,100円/回・2回

※②は接種完了までに2カ月かかるため、希望する方は早めに接種をしてください。

☎ 予防係 ☎0438(38)6981

がん検診 **HP** 1086

申し込み受付中の検診

現在、個別検診のみ3月5日(木)まで受付中です。

検診名	対象	申込方法
子宮頸がん検診	20歳以上の女性	①LoGoフォーム
乳がん検診	40～42・44・46・48歳の女性	②電話 ③郵送

※年齢は令和7年度末時点です。

※郵送の場合は「個別検診」と記入のうえ、検診名(子宮頸がん・乳がん)・住所・氏名・生年月日・年度末時点の年齢・日中連絡可能な電話番号を記入

※詳しくは市ホームページ

をご確認ください。

詳しくはこちら



大腸がん検診の検査容器(未使用)をお持ちの方へ

今年度の大腸がん検診は終了しました。未使用の検査容器をお持ちの方は早めに返却してください。

がん検診のお知らせ(保存版)について

令和8年度がん検診のお知らせ(保存版)は広報ささらづ4月号に折り込み予定です。

健康イベントのお知らせ **HP** 778

健康測定や減塩みそ汁の試飲ができる健康イベントを開催します。

身体の状態を確認し健康管理をしてみませんか?

日時 1月6日(火) 午前10時～午後3時

会場 イオンモール木更津
1階ノースアトリウム(築地1-4)

※詳しくは市ホームページ

をご確認ください。

詳しくはこちら



らづFitで健康もポイントもゲットしよう **HP** 1284

らづFitは、歩数計健康アプリ機能でスマートフォンの歩数計と連動し、条件を達成するとポイントを獲得できます。集めたポイントは、アクアコイン加盟店全店で使用できます。階段を使ったり、車をい

つもより遠くにとめて歩いたり、外出する頻度を増やすなど、毎日+10分からだを動かしてみよう。

※詳しくは、市ホームページ

をご確認ください。

詳しくはこちら



☎ 成人保健係 ☎0438(23)8376

1月の自立生活体操(参加費無料)

「健康で生き生きとした生活」を応援する介護予防教室で、転倒防止のための体力づくりを行っています。

※畑沢公民館は参加者多数につき、参加人数を調整しています。生まれ月を確認し、参加してください。

A:1～6月生まれ B:7～12月生まれ

公民館	午前の部(午前9時30分～11時)	公民館	午後の部(午後1時30分～3時)
畑沢	4日(日)・11日(日)・25日(日)	畑沢	18日(日)
西清川	11日(日)・25日(日)	東清	11日(日)・18日(日)・25日(日)
鎌足	18日(日)	富来田	8日(木)・15日(木)・22日(木)
桜井	4日(日)・16日(金)	中央	9日(金)・16日(金)
富岡	6日(火)・20日(火)	岩根	4日(日)・18日(日)
波岡	6日(火)・13日(火)・20日(火)・27日(火)	清見台	8日(木)・22日(木)
岩根西	15日(木)	金田地域交流センター	20日(火)・27日(火)
文京	16日(金)・23日(金)		
中郷	9日(金)・23日(金)		
八幡台	9日(金)・30日(金)		

※状況により急きよ、中止となることや、人数を制限することがあります。

老人福祉センター(午後1時～2時30分) 10日(土)・24日(土)

対象 市内在住で65歳以上の方 ※申込不要
※熱のある方、血圧が高い方などはご遠慮ください。

持ち物 飲み物(水など)・タオル・履き替え用の運動靴

※運動しやすい服装でご参加ください。

☎ 高齢者福祉課 **HP** 1361 ☎0438(23)2630

今月の献血 救える命がある **HP** 1288

期日	1月25日(日)
時間	午前10時～11時30分、午後1時～4時
場所	イオンタウン木更津朝日(旧 健診室)

休日の当番医 夜間急病診療所

◆当番医の診療時間は、**急患のみ**午前9時から午後5時まで(耳鼻科は午前中)。

※受付時間と診療時間が異なる場合がありますので、ご注意ください。

◆診療科目が決まっています。また、やむを得ない事情により変更する場合がありますので、受診前に病(医)院へ電話で確認してください。変更後の病(医)院や場所が分からない場合は、消防本部 ☎0438(22)0119へお問い合わせください。

◆医療機関を受診するか迷ったときは救急安心電話相談(#7119)・子ども急病電話相談(#8000)を活用ください。

県内の当番医が検索できます。 **HP** 1278・3858

1/1 (祝)	内・小 夜間急病診療所 外 はぎわら病院	中央1-5-18 木更津1-1-36	☎0438(25)6284 ☎0438(22)5111
1/2 (金)	内・小 夜間急病診療所	中央1-5-18	☎0438(25)6284
1/3 (土)	内・小 夜間急病診療所 外 石井病院	中央1-5-18 新田1-5-31	☎0438(25)6284 ☎0438(22)2240
1/4 (日)	内・小 津田医院 真舟外科内科クリニック 目 中原耳鼻咽喉科クリニック	東中央2-1-11 真舟2-4-16 畑沢南4-1-10	☎0438(25)4171 ☎0438(36)1101 ☎0438(36)6005
1/11 (日)	内 森田医院(小児科なし) 内・小 太田山クリニック 目 かみくぼ耳鼻咽喉科	大久保1-8-7 太田3-2-2 請西南5-25-11	☎0438(37)3684 ☎0438(22)0321 ☎0438(36)0002
1/12 (祝)	内・小 天野医院 内・小 港南台どんぐりクリニック (小児は1歳以上)	清川2-21-1 港南台3-4-1	☎0438(97)8211 ☎0438(30)0006
1/18 (日)	内 おかもと医院(小児科なし) 内・小 ワイスクリニック 君・目 君津寛衆堂医院	東太田4-1-1 本郷1-12-34 君津市南子安4-31-1	☎0438(97)6252 ☎0438(41)1400 ☎0439(52)8733
1/25 (日)	内 上総記念病院(小児科なし) 内・小 よこすか内科小児科 君・目 鮎澤耳鼻咽喉科	新田1-11-25 金田東6-47-21 君津市中野4-15-14	☎0438(22)7111 ☎0438(40)5336 ☎0439(54)8721
毎日 (午後8時～11時)	内・小 夜間急病診療所	中央1-5-18	☎0438(25)6284

年始当番歯科 診療時間(午前9時～正午)

1/1 (祝)	歯 あきよし歯科医院	請西南2-24-1	☎0438(38)3388
1/2 (金)	歯 こうの・デンタルクリニック	高柳1-5-27	☎0438(41)3363
1/3 (土)	歯 八幡台歯科医院	八幡台3-1-32	☎0438(36)4618

市公式LINE→「メニュー」→「防災・健康・子育て・施設マップ」→「健康」→「夜間急病診療所・休日の当番医」で確認できます。

市公式LINEはこちら



今月の
メッセージ



毎月市民の皆さまへ市長が動画で
メッセージをお伝えしています。
◀メッセージ動画はこちらから



発行/木更津市 企画部 シティプロモーション課
TEL:0438 (23) 7460 (直通) FAX:0438 (23) 9338 <https://www.city.kisarazu.lg.jp>
〒292-8501 千葉県木更津市富士見一丁目2番1号 TEL:0438 (23) 7111 (代表)
開庁時間 午前8時30分～午後5時15分(土・日曜日、祝日、振休、年末年始を除く)



「広報きさらづ」は、環境にやさしい植物油インキおよび環境に
配慮した用紙を使用しています。

黒いちごや白いちごなど、
約10品種の食べ比べが
できます。

図那いちご園

牛袋128 ☎080(6520)1515

いちご狩りの 季節が やってきました!

毎年5月下旬まで、楽しめるいちご狩り。
時期・農園によってさまざまな品種の
食べ比べができ、摘みだての
おいしいいちごを味わう
ことができます。

※開園状況・料金などは各いちご園
のホームページまたは電話でご確認
ください。

問 観光振興課
HP 2563 ☎0438(23)8118

詳しくは
こちら



太陽の恵みで育った甘い完熟いちご。
4品種の食べ比べができます。

strawberry farm ふじもと

有吉1612 ☎090(7203)3131

時間無制限・
練乳おかわり自由で
いちご狩りが
楽しめます。

マンモスいちご園

畔戸1714 ☎0438(38)4696

関東最大級のいちご農園。
5品種の完熟いちごが
楽しめます。

観光農園 Bee my Berry

畔戸402-2 ☎080(7477)7787

第18回 きさらづ福祉まつり “つながろう木更津”

日時 2月7日(土)
午前10時～午後2時35分
場所 市民総合福祉会館(潮見2-9)

入場料
無料
(申込不要)

- 内容
- ・長須賀保育園児の演奏によるオープニング
セレモニー
 - ・社会福祉功労者表彰式
 - ・社会を明るくする運動作文コンテスト
表彰式および朗読
 - ・らぶ平一門の「笑って健康」
 - ・芸能発表やお楽しみ抽選会 など

問 第18回きさらづ福祉まつり実行委員会事務局(社会福祉協議会内) ☎0438(22)6226 FAX 0438(22)3550

落語家
らお音

曲芸師
石黒
ヨシペイ

MUSBELL

うちの子も結婚 できました!

独身のお子様の結婚相談

お気軽に
ご連絡
ください

結婚相談所 ムスベル

〒292-5811 木更津市東太田 3-4-2 問い合わせ 入試広報センター 0438-30-5535

家族葬ホール昨年9月オープン

あじさい会館

かじま しょうでん

TEL.0438-36-3759

〒292-0801
木更津市請西 1-11-12

木更津駅車約20分 高倉観音 高蔵寺

永代供養墓・樹木葬

ご契約数
600組様
2025年8月末時点
おかげさまで

地域の皆さまに選
ばれ、木更津市の
新たな供養の場と
して広がっています。

生前にお墓を
契約される方、
増えます!

永代供養墓 樹木葬

合祀 11万円 合同墓 19.8万円
初回費用に全期間の管理費が含まれます

年間管理費0円 お墓の継承者不要 管理スタッフ駐在

永代供養墓販売事務局 通話料無料(受付9:00-18:00) 詳しくはHPから

エータイ 0120-19-9402

千代田区神田錦町3-21クレスト竹橋ビル3階 ※お預かりした個人情報、当社サービスの提供以外には使用致しません。

2年間で合計53万円

社会人経験がある方で
セイトンで保育士を目指しませんか

社会人自己推薦型Ⅱ期
願書受付中 2026年3月5日(木)まで

清和大学短期大学部

〒292-5811 木更津市東太田 3-4-2 問い合わせ 入試広報センター 0438-30-5535

賃貸物件専門店だから…安心
お部屋さがしなら

千葉県知事免許(5)第14102
(公社)全国宅地建物取引業保証協会
公正取引協議会加盟事業者

有三共土地建物

〒292-0043 木更津市東太田1-10-25
☎0438-98-5555
<https://www.sankyott.com.jp/>

ハウスサイトネットワーク加盟店

「認定補聴器専門店」資格・合格店

ミミベル補聴器サロン

認定補聴器技能者
2名在籍

[平日]9:00~15:00(最終受付)
[土8]8:00~15:00(最終受付)
[定休日]水曜午後・木曜日
1/14(日)から営業
1/14(水)、21(水)は臨時休業

ご試聴&ご相談(予約制)受付中

当店は、耳鼻科医院と連携しております

完全予約制

両耳用価格 34万円~(非課税) 片耳用価格 17万円~(非課税)

ミミベルの補聴器で、人様の人生をもっと明るくしたい!

木更津市大和2-12-13 ☎0438-72-4133

HABITATION

住宅型有料老人ホーム アビタシオン君津

ご見学予約受付中!お気軽にお問い合わせください

昼食付見学実施中!
参加無料 ※事前にご予約ください。

A2タイプ 18.60~19.28㎡ 自立・要支援の場合
前払金 0~832万円 (非課税) 前払金0円の場合、
敷金が必要です。

約4000㎡のお庭で
グランドゴルフが楽しめます

アビタシオン君津 専用ダイヤル いいるご
☎0120-1165-22

受付時間 9:00~17:00 (年中無休)
Web資料請求24時間受付中

アビタシオンの有料老人ホーム 千葉県内全6施設ございます
[千葉県内] アビタシオン千葉/アビタシオン京成千葉中央
[千葉市内] アビタシオン君津/アビタシオン白旗/
アビタシオン木更津一番館/アビタシオン鎌ヶ谷

●所在地/君津市八重原1338-1 ●電話 / 0439-54-1165 ●交通/JR君津駅より車で15分、日東交通A10棟前バス停より徒歩1分、「君津」J1Cより車で5分 ●土地・建物の権利形態/賃借 ●居室数/100戸 ●居室タイプ/18.6~38.55㎡ ●居室区分/全室個室 ●事業主体・運営管理会社/株式会社アビタシオン ●居住の権利形態/利用権方式 ●利用料の支払い方式/選択方式(全額前払い方式、一部前払い一部月払い方式、月払い方式) ●入居時の要件/満65歳以上(自立・要支援・要介護)